



Commune de
CESSON SEVIGNE

Plan Local d'Urbanisme

REGLEMENT GRAPHIQUE

--- PLAN N° 1 ---

**PLAN
D'ENSEMBLE
DE LA
COMMUNE**



Révision n° 2 approuvée par D.C.M. du 24 octobre 2012

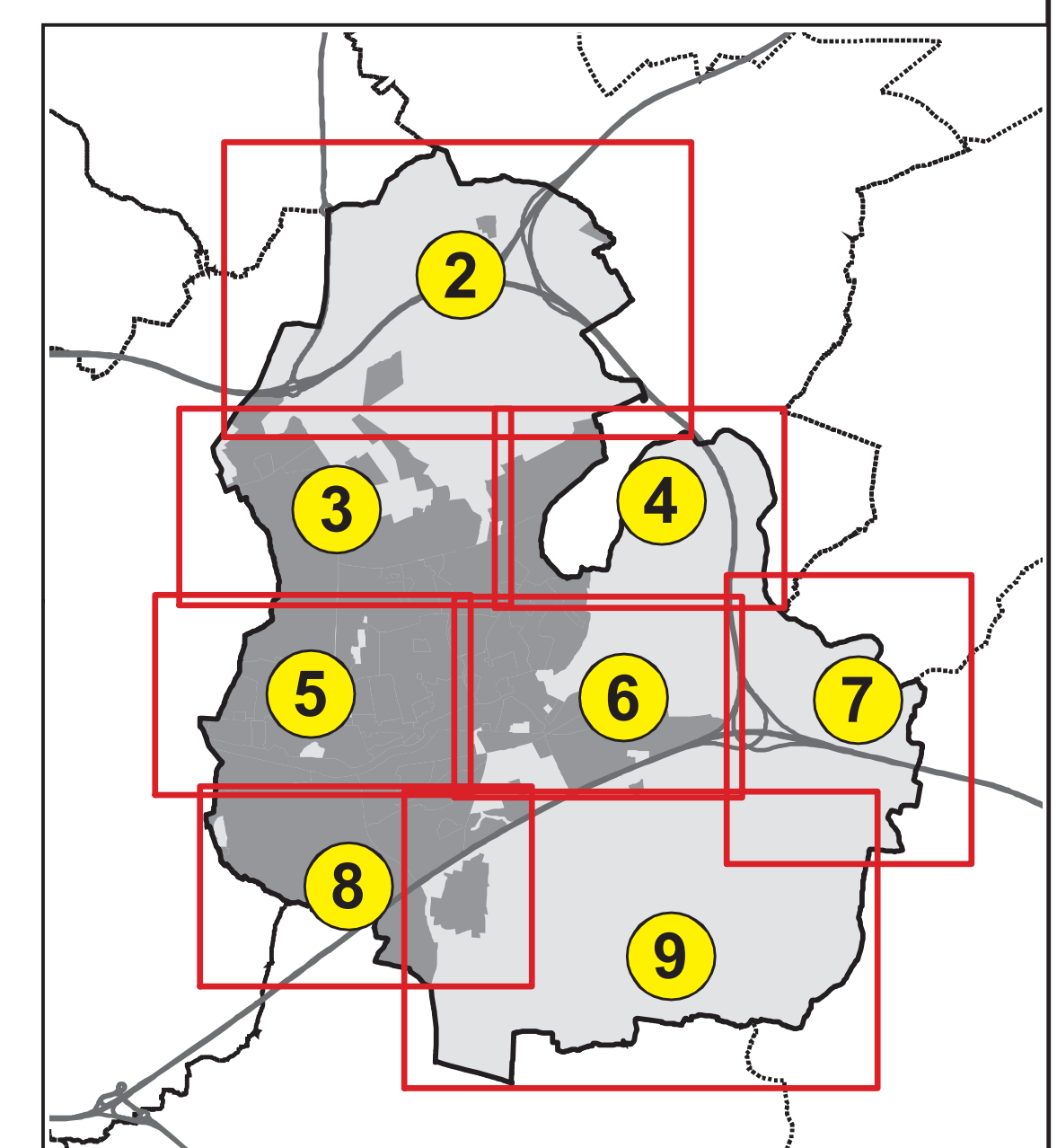
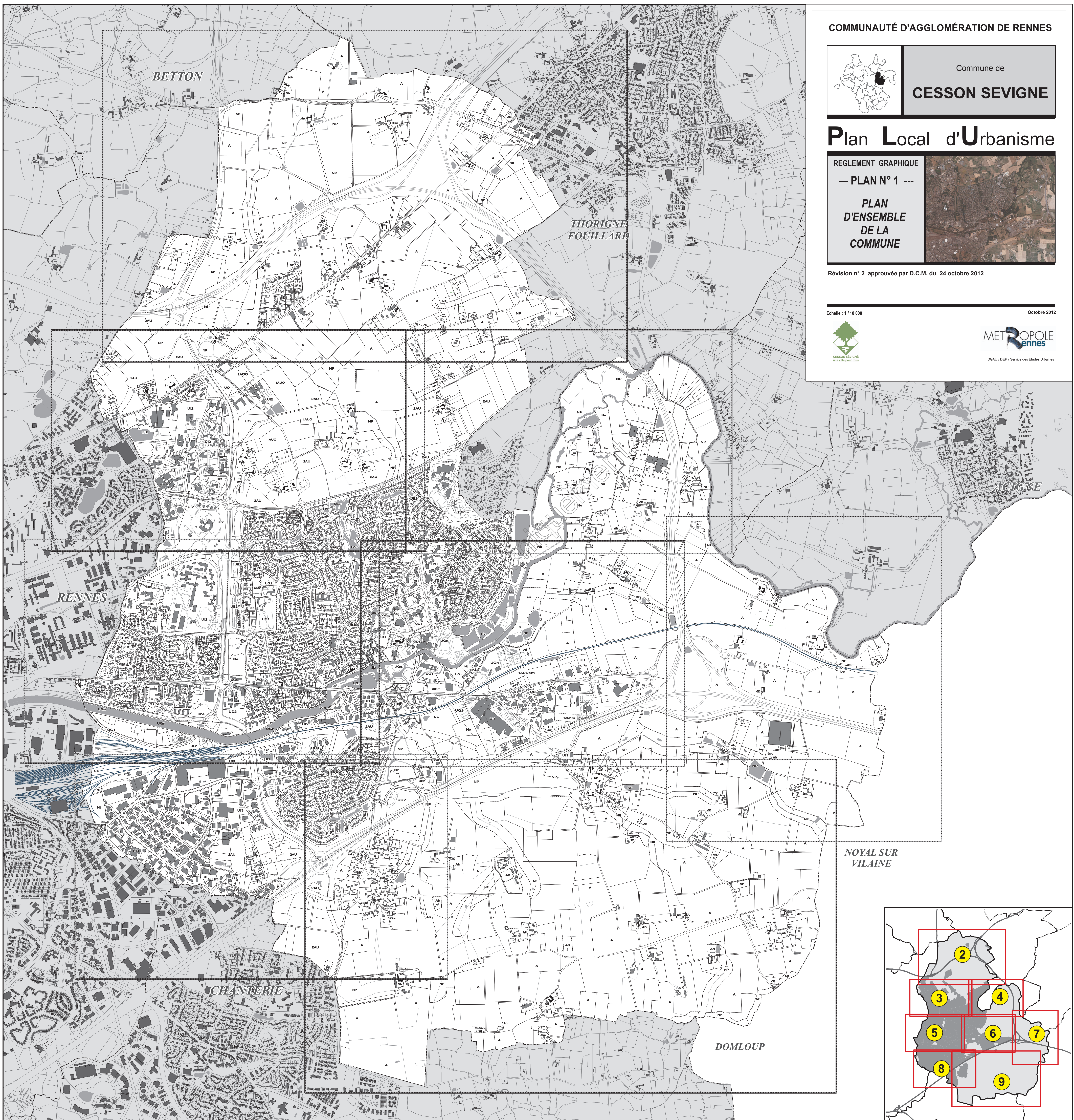
Echelle : 1 / 10 000

Octobre 2012

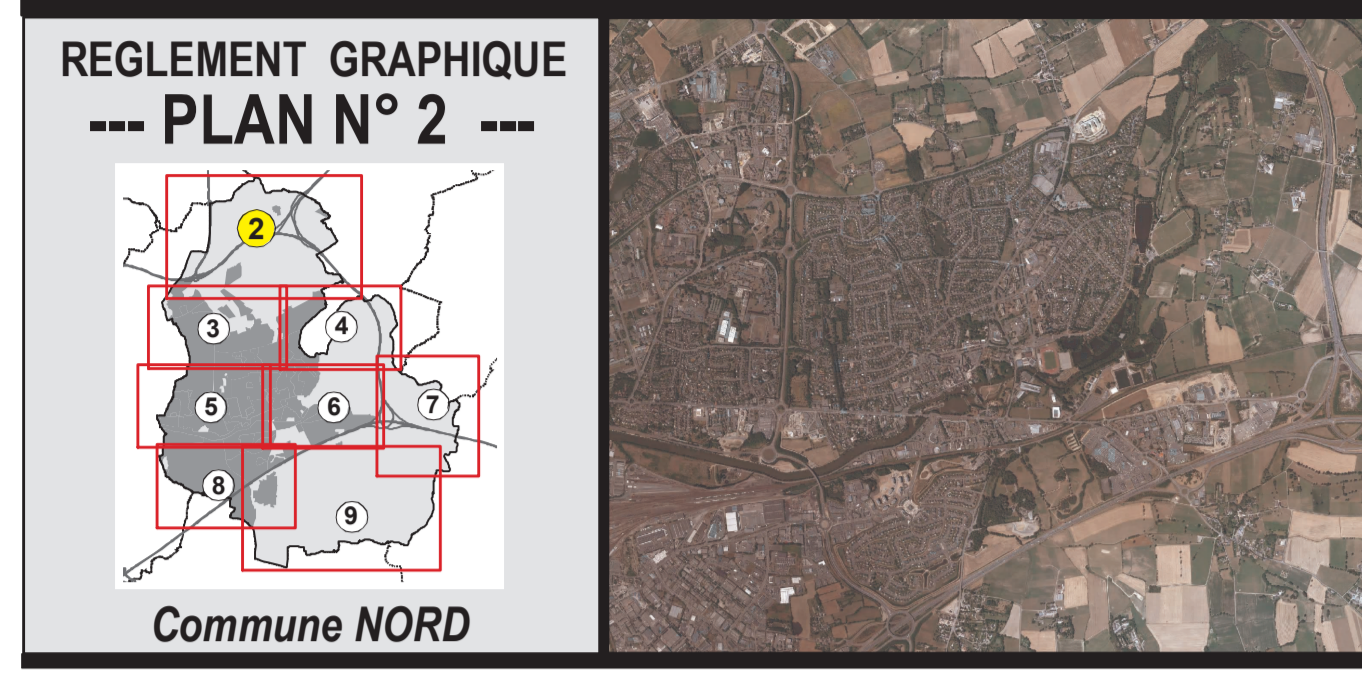


**METROPOLE
rennes**

DGAU / DEP / Service des Etudes Urbaines



Plan Local d'Urbanisme



LISTE DES EMPLACEMENTS RESERVES

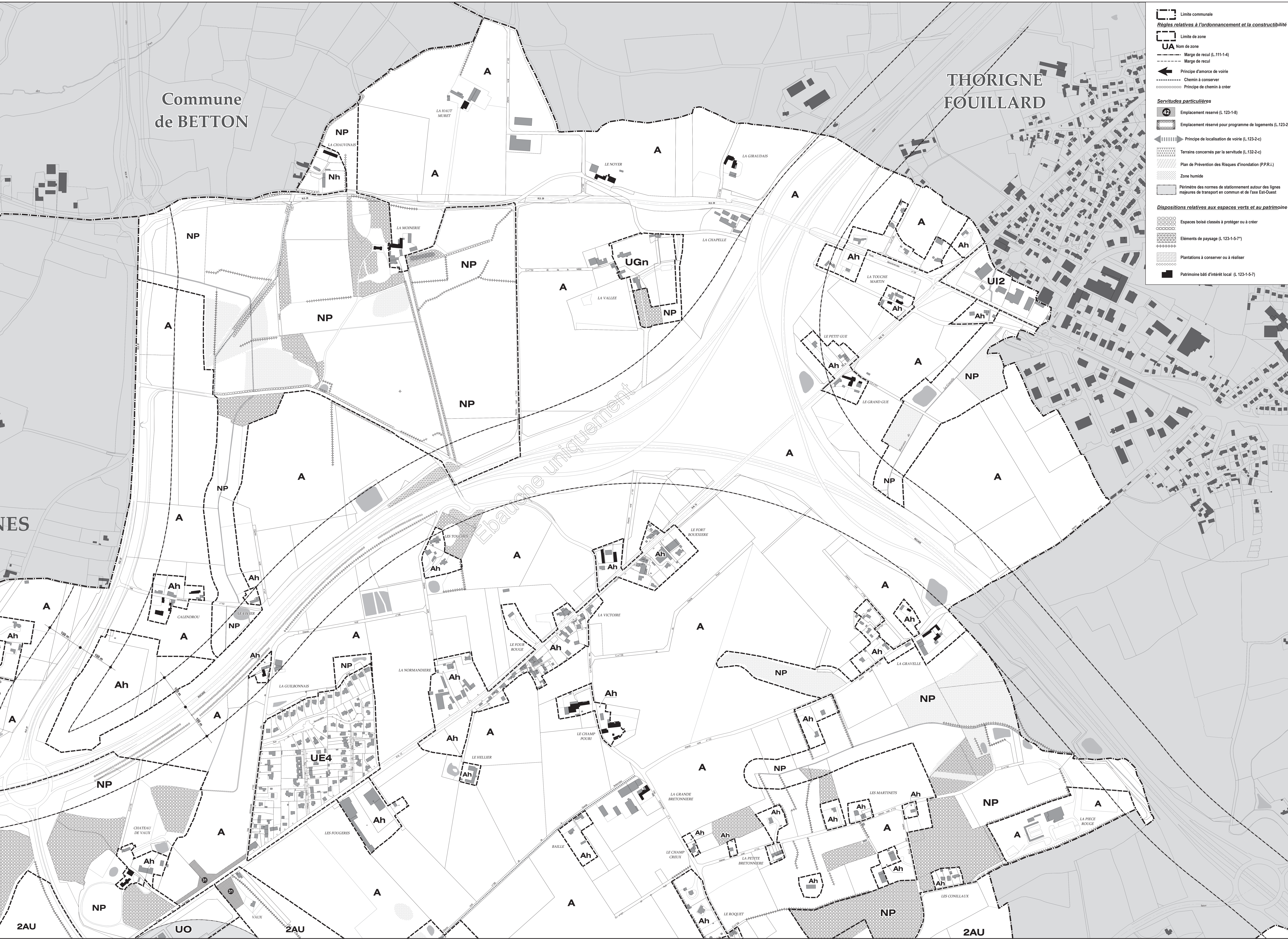
N° de référence du Plan	NATURE	Localisation	Surface Emprise	Bénéficiaire
31	Voie - Création d'un rond-point	Rue de l'Église	2 360 m²	Commune
32	Extension du golf	Sud du golf	12 78 ha	Commune
33	Aménagement paysager ou d'espace public	13, cours de la Vierge	442 m²	Commune
34	Banc de loisirs	Voie de la Vallée	2 33 ha	Commune
41	Chemin piéton à créer au bord de la Vierge	Lieu dit "Trépié"	Largueur + 5 m	Commune
42	Ligne à Grande Vitesse Bretagne - Pays de Loire et ses aménagements connexes	Sud de la commune	100,5 ha	Réseau Ferroviaire de France
46	Élargissement de voie	Rue Auguste Perce	555 m²	Commune
47	Voie - Aménagement Aux Est-Ouest	Rue de la Chapelle Z.A. de la République	6 400 m²	Commune
50	Ligne D du métro - stations et viaduc	Avenue Bata Fontaine Boulevard des Allées	2 015 m²	Rennes Métropole
51	Aménagement de voie	Rue Chêne German	125 m²	Rennes Métropole

LISTE DES PRINCIPES DE LOCALISATION DE VOIES (L.123-2-c)

V1	Aménagement de voie	Rue de la Touche Lambert - Bd des Allées	Atlantide Brestois
V2	Aménagement d'axe de voirie	Atlantide Brestois - Thorigné-Fouillard	Secteur Val'Silho

LISTE DES EMPLACEMENTS RESERVES POUR PROGRAMME DE LOGEMENTS (L.123-2-b)

N°	LOCALISATION	PARCELLES	Surface
1	27 rue de Rennes	AT 51	2 787 m²
2	Place des résistants et déportés	AR 151, 152 et 153	3 982 m²
3	Rue du vieux chêne	AR 203, 206, 208, 219 221-223, 225 et 226	19 917 m²



Limites communales
Règles relatives à l'ordonnancement et la constructibilité

Limites de zone
UA Nom de zone

Marge de recul (L.111-1-4)
Marge de recul

Principe d'amorce de voie
Chemin à conserver
Principe de chemin à créer

Servitudes particulières

42 Emplacement réservé (L.123-1-8)
Emplacement réservé pour programme de logements (L.123-2-b)

Principe de localisation de voie (L.123-2-c)
Terrains concernés par la servitude (L.132-2-c)
Plan de Prévention des Risques d'inondation (PPRI)
Zone humide
Périmètre des normes de stationnement autour des lignes majeures de transport en commun et de l'axe Est-Ouest

Dispositions relatives aux espaces verts et au patrimoine

Espaces boisés classés à protéger ou à créer
Éléments de paysage (L.123-1-5-7*)
Plantations à conserver ou à réaliser
Patrimoine bâti d'intérêt local (L.123-1-5-7)

Limites

- Limite communale
- Règles relatives à l'ordonnement et la constructibilité
- Limite de zone
- UA Nom de zone
- Marge de recul (L.111-1-4)
- Marge de recul
- Principe d'amorce de voirie
- Chemin à conserver
- Principe de chemin à créer

Servitudes particulières

- 42 Emplacement réservé (L.123-1-8)
- Emplacement réservé pour programme de logements (L.123-2-b)
- Principe de localisation de voirie (L.123-2-c)
- Terrains concernés par la servitude (L.132-2-c)
- Plan de Prévention des Risques d'inondation (P.P.R.I.)
- Zone humide
- Périmètre des normes de stationnement autour des lignes majeures de transport en commun et de l'axe Est-Ouest

Dispositions relatives aux espaces verts et au patrimoine

- Espaces boisés classés à protéger ou à créer
- Éléments de paysage (L.123-1-5-7*)
- Plantations à conserver ou à réaliser
- Patrimoine bâti d'intérêt local (L.123-1-5-7)
- Tracé indicatif de l'axe future ligne b du métro automatique
- Tracé indicatif des futures stations de métro

LISTE DES EMPLACEMENTS RESERVES

N° de référence du Plan	NATURE	Localisation	Surface Emprise	Bénéficiaire
31	Voie - Création d'un rond-point	Roads de Frognais	7 300 m²	Commune
32	Extension du golf	Nord du golf	12,75 ha	Commune
33	Aménagement paysager ou d'espace public	13, cours de la Vilaine	442 m²	Commune
34	Base de loisirs	Voie de la Violette	2,93 ha	Commune
41	Chemin piétons à créer au bord de la Vilaine	Lieu-dit "Gripot"	Largeur = 5 m	Commune
42	Ligne à Grande Vitesse Bretagne - Pays de Loire et ses aménagements connexes	Sud de la commune	100,5 ha	Réseau Ferré de France
46	Élargissement de voirie	Rue Auguste Pavie	585 m²	Commune
47	Voie - Aménagement Axe Est-Ouest	Haut Gripot Z.A. de la Ripourdière	6 400 m²	Commune
50	Ligne b du métro - stations et viaduc	Avenue Belle Fontaine Boulevard des Allées	2 015 m²	Rennes Métropole
51	Aménagement de voirie	Rue Chêne Germain	125 m²	Rennes Métropole

LISTE DES PRINCIPES DE LOCALISATION DE VOIRIES (L.123-2-C)

V1	V2
Aménagement de voirie Rue de la Touche Lambert -> Rdes Allées	Atalante Beaulieu
Aménagement liaison douce Atalante Beaulieu -> Thorigné-Fouillard	Secteur VuSûva

LISTE DES EMPLACEMENTS RESERVES POUR PROGRAMME DE LOGEMENTS (L.123-2-b)

N°	LOCALISATION	PARCELLES	Surface
1	27 rue de Rennes	AT 91	2 797 m²
2	Place des Résistants et sportifs Rue des Ecoles	AR 151, 152 et 153	3 982 m²
3	Rue du vieux chêne	AR 203-206, 208-219 221-226, 232 et 235	10 917 m²

COMMUNAUTÉ D'AGGLOMÉRATION DE RENNES

Commune de **CESSON SEVIGNE**

Plan Local d'Urbanisme

REGLEMENT GRAPHIQUE
--- PLAN N° 3 ---

AGGLO NORD-OUEST

Révision n° 2 approuvée par D.C.M. du 24/10/2012

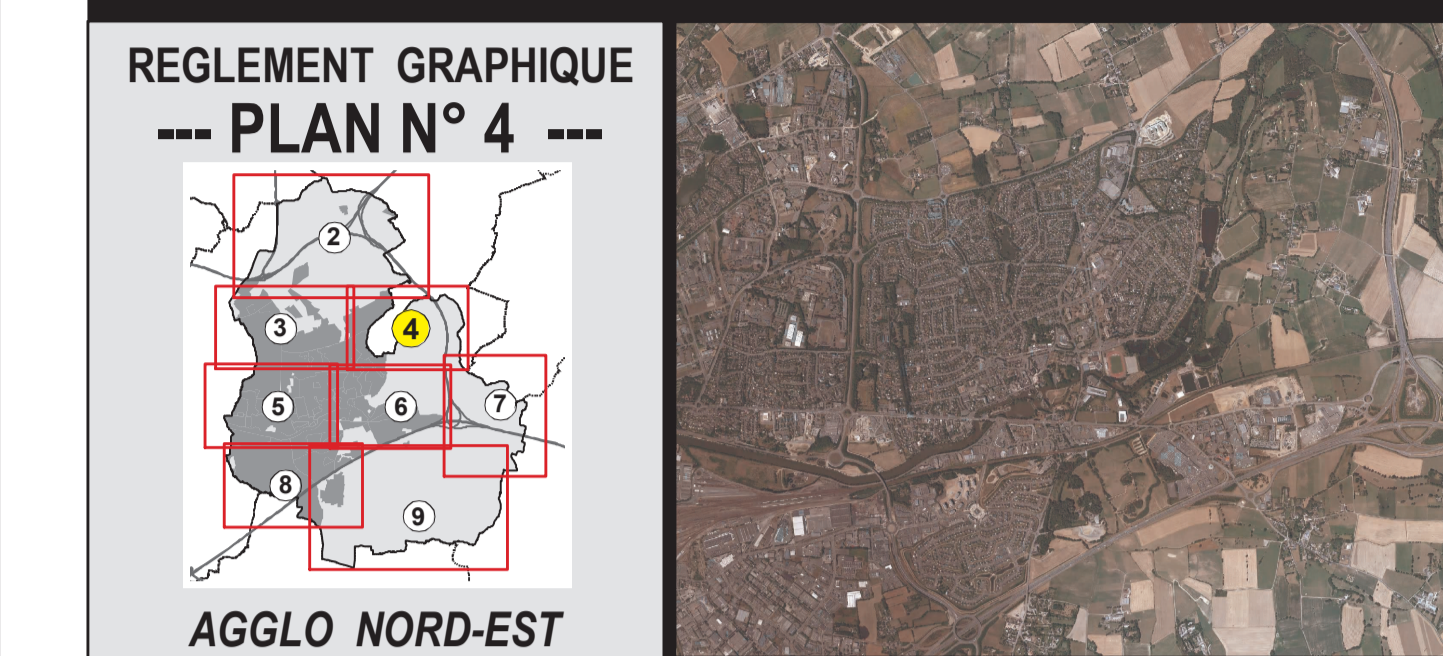
Echelle : 1 / 2 000

Octobre 2012

METROPOLE rennes
DGU / DEP / Service des Etudes Urbaines

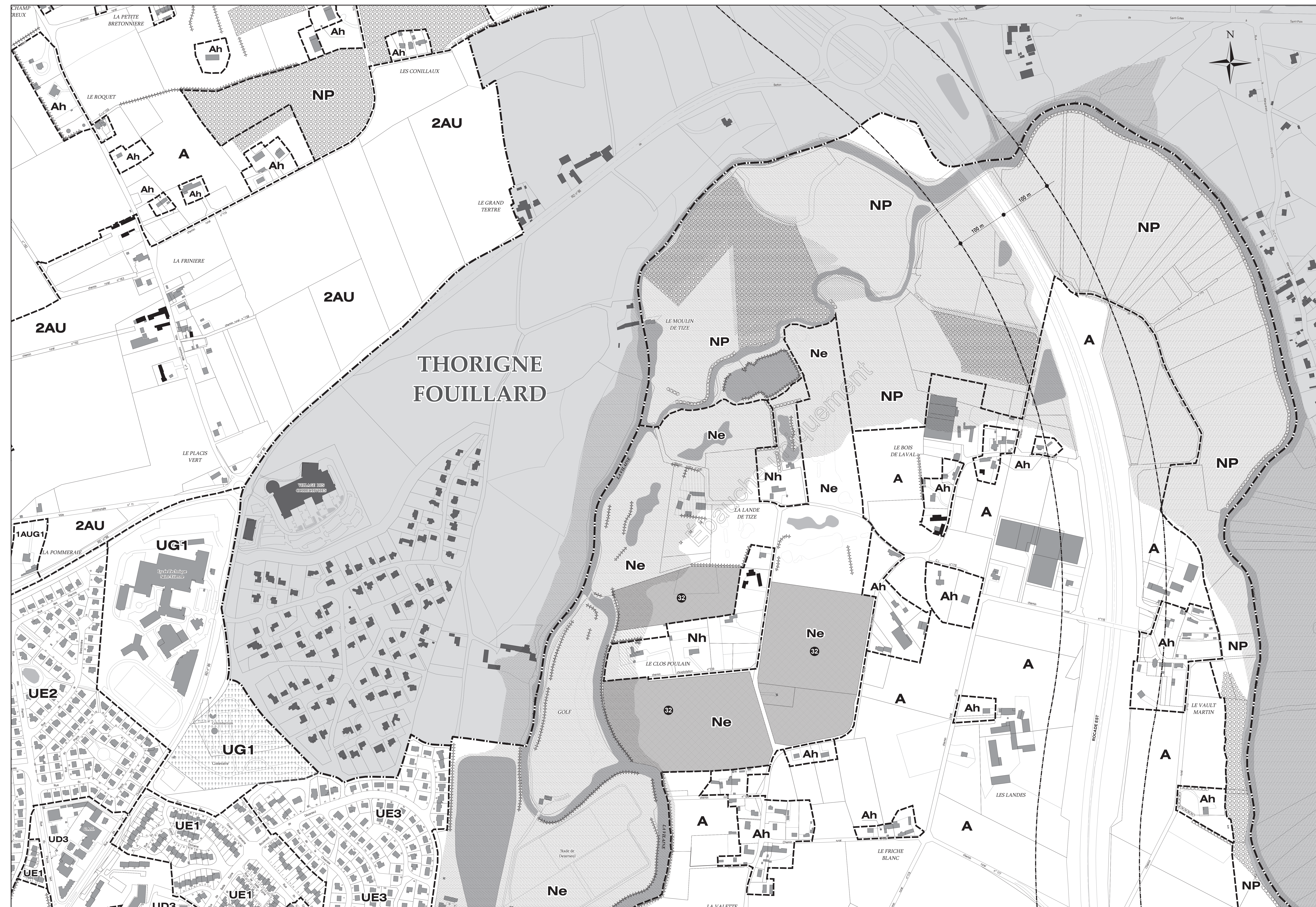


Plan Local d'Urbanisme



Réglement n° 2 approuvée par D.C.M. du 24 octobre 2012

Echelle : 1 / 2 000 Octobre 2012



- Limites**
- Limite communale
 - Limite de zone
- Règles relatives à l'ordonnement et la constructibilité**
- JA Nom de zone
 - Marge de recul (L.111-14)
 - Marge de recul
 - ← Principe d'amorce de voirie
 - Chemin à conserver
 - o-o-o-o-o-o-o-o Principe de chemin à créer
- Servitudes particulières**
- 42 Emplacement réservé (L.123-1-8)
 - Emplacement réservé pour programme de logements (L.123-2-b)
 - ← Principe de localisation de voirie (L.123-2-c)
 - Terrains concernés par la servitude (L.132-2-c)
 - Plan de Prévention des Risques d'inondation (P.P.R.I.)
 - Zone humide
 - Périmètre des normes de stationnement autour des lignes majeures de transport en commun et de l'axe Est-Ouest
- Dispositions relatives aux espaces verts et au patrimoine**
- o-o-o-o-o-o-o-o Espaces boisés classés à protéger ou à créer
 - Embossures (L.123-1-5-7')
 - Plantations à conserver ou à réaliser
 - Patrimoine bâti d'intérêt local (L.123-1-5-7)

LISTE DES EMPLACEMENTS RESERVES

N° de référence du Plan	NATURE	Localisation	Surface Emprise	Bénéficiaire
31	Voie - Création d'un rond-point	Route de Fougères	7 380 m²	Commune
32	Extension du golf	Nord du golf	12,78 ha	Commune
33	Aménagement paysager ou d'espace public	13, cours de la Vilaine	442 m²	Commune
34	Base de loisirs	Voie de la Vilette	2,93 ha	Commune
41	Chemin piétons à créer au bord de la Vilaine	Lieu-dit "Gippe"	Largur = 5 m	Commune
42	Ligne à Grande Vitesse Bretagne - Pays de Loire et ses aménagements connexes	Sortir de la commune	100,5 ha	Réseau Ferré de France
46	Elargissement de voirie	Rue Auguste Pavie	585 m²	Commune
47	Voie - Aménagement Axe Est-Ouest	Rue Orpail Z.A. de la République	6 400 m²	Commune
50	Ligne B du métro - stations et viaduc	Avenue Belle Fontaine Boulevard des Allées	2 015 m²	Rennes Métropole
51	Aménagement de voirie	Rue Chêne German	125 m²	Rennes Métropole

LISTE DES PRINCIPES DE LOCALISATION DE VOIRIES (L.123-2-c)

N°	Aménagement de voirie	Localisation
V1	Aménagement de voirie	Rue de la Touche Lambert -> Bd des Allées Atalante Beaulieu
V2	Aménagement liaison douce	Atalante Beaulieu -> Thorigné-Fouillard Secteur VuSika

LISTE DES EMPLACEMENTS RESERVES POUR PROGRAMME DE LOGEMENTS (L.123-2-b)

N°	LOCALISATION	PARCELLES	Surface
1	27 rue de Rennes	AT 51	2 797 m²
2	Place des réalisants et déportés	AR 151, 152 et 153	3 982 m²
3	Rue des Ecoles	AR 203-206, 208-219 221-229, 232 et 235	10 917 m²

- Limite communale
- Règles relatives à l'ordonnement et la constructibilité
- Limite de zone
- UA Nom de zone
- Marge de recul (L.111-14)
- Marge de recul
- Principe d'amorce de voirie
- Chemin à conserver
- Principe de chemin à créer

- Servitudes particulières
- 42 Emplacement réservé (L.123-1-8)
- Emplacement réservé pour programme de logements (L.123-2-b)
- Principe de localisation de voirie (L.123-2-c)
- Terrains concernés par la servitude (L.132-2-c)
- Plan de Prévention des Risques d'inondation (P.P.R.I.)
- Zone humide
- Périmètre des normes de stationnement autour des lignes majeures de transport en commun et de l'axe Est-Ouest

- Dispositions relatives aux espaces verts et au patrimoine
- Espaces boisés classés à protéger ou à créer
- Éléments de paysage (L.123-1-5-7°)
- Plantations à conserver ou à réaliser
- Patrimoine bâti d'intérêt local (L.123-1-5-7)

LISTE DES EMPLACEMENTS RESERVES

N° de référence du Plan	NATURE	Localisation	Surface Emprise	Bénéficiaire
31	Voie - Création d'un rond-point	Road de Fougères	7 380 m ²	Commune
32	Extension du golf	Nord du golf	12,78 ha	Commune
33	Aménagement paysager ou d'espace public	13, cours de la Vierge	442 m ²	Commune
34	Base de loisirs	Voie de la Vierge	2,83 ha	Commune
41	Chemin piétons à créer au bord de la Vierge	Lieu-dit "Grippé"	Largeur = 5 m	Commune
42	Ligne à Grande Vitesse Bretagne - Pays de Loire et ses aménagements connexes	Sud de la commune	100,5 ha	Réseau Ferré de France
46	Elargissement de voirie	Rue Auguste Pavé	585 m ²	Commune
47	Voie - Aménagement Axe Est-Ouest	Haut Gréop	6 400 m ²	Commune
50	Ligne B du métro - stations et viaduc	Z.A. de la République Avenue Belle Fontaine Boulevard des Allées	2 015 m ²	Rennes Métropole
51	Aménagement de voirie	Rue Chêne Germain	125 m ²	Rennes Métropole

LISTE DES PRINCIPES DE LOCALISATION DE VOIRIES (L.123-2-c)

V1	Aménagement de voirie	Rue de la Touche Lambert -> Bd des Allées	Atalante Beaulieu
V2	Aménagement liaison douce	Atalante Beaulieu -> Thorigné-Fouillard	Secteur ValSika

LISTE DES EMPLACEMENTS RESERVES POUR PROGRAMME DE LOGEMENTS (L.123-2-b)

N°	LOCALISATION	PARCELLES	Surface
1	27 rue de Rennes	AT 51	2 797 m ²
2	Place des résistants et déportés	AR 151, 152 et 153	3 982 m ²
3	Rue des Ecoles	AR 203-206, 208-219 221-225, 232 et 235	10 917 m ²

COMMUNAUTÉ D'AGGLOMÉRATION DE RENNES

Commune de
CESSON SEVIGNE

Plan Local d'Urbanisme

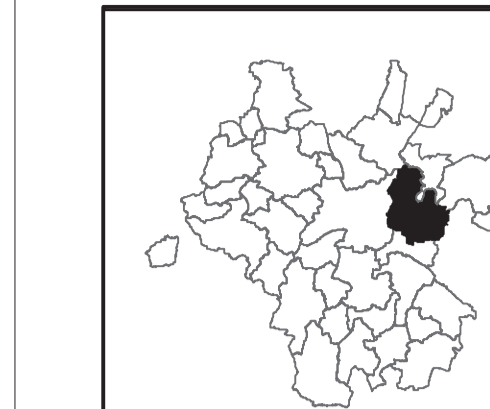
REGLEMENT GRAPHIQUE
--- PLAN N° 5 ---

AGGLO CENTRE-OUEST

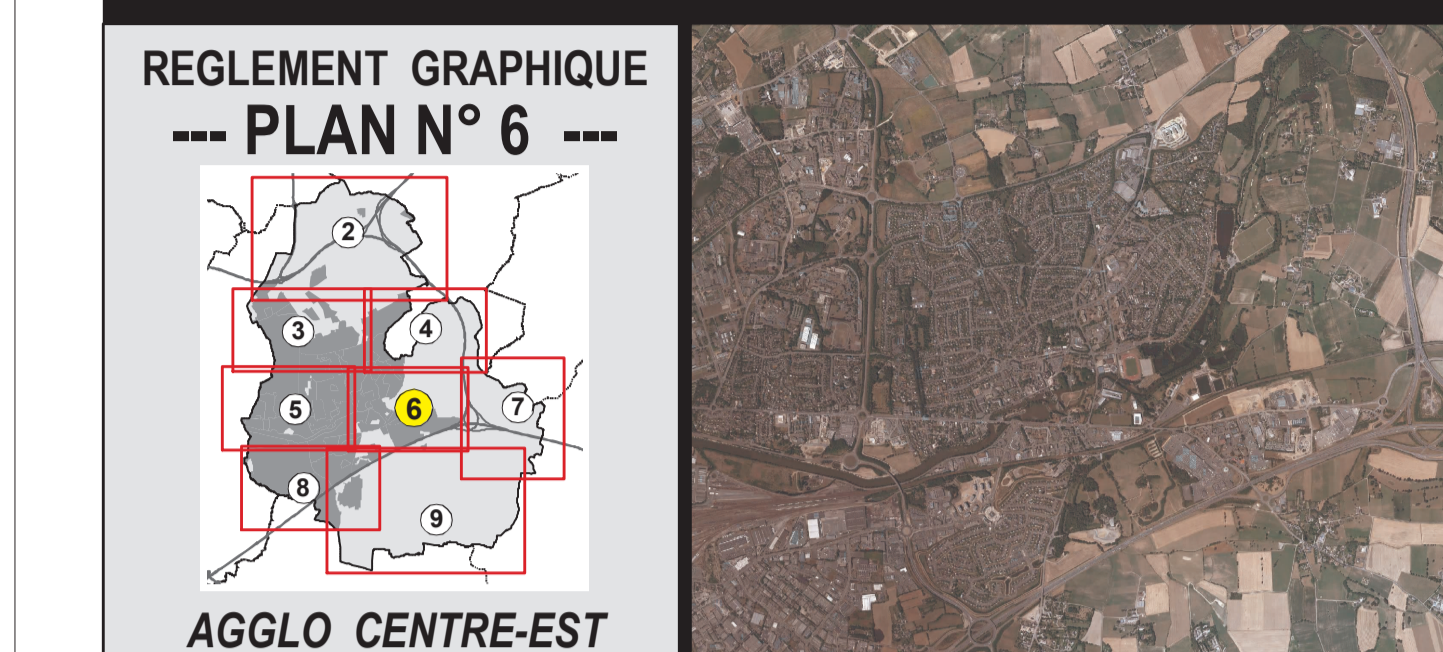
Révision n° 2 approuvée par D.C.M. du 24 octobre 2012

Echelle : 1/2 000 Octobre 2012





Plan Local d'Urbanisme



Révision n° 2 approuvée par D.C.M. du 24 octobre 2012

Echelle : 1 / 2 000

Octobre 2012



Règles relatives à l'ordonnement et la constructibilité

- Limite communale
- Limite de zone
- UA** Nom de zone
- Marge de recul (L.111-14)
- Marge de recul
- Principe d'amorce de voirie
- Chemin à conserver
- Principe de chemin à créer

Servitudes particulières

- Emplacement réservé (L.123-1-8)
- Emplacement réservé pour programme de logements (L.123-2-b)
- Principe de localisation de voirie (L.123-2-c)
- Terrains concernés par la servitude (L.132-2-c)
- Plan de Prévention des Risques d'inondation (P.P.R.I.)
- Zone humide
- Périmètre des normes de stationnement autour des lignes majeures de transport en commun et de l'axe Est-Ouest

Dispositions relatives aux espaces verts et au patrimoine

- Espaces boisés classés à protéger ou à créer
- Eléments de paysage (L.123-1-5-7°)
- Plantations à conserver ou à réaliser
- Patrimoine bâti d'intérêt local (L.123-1-5-7)

LISTE DES EMPLACEMENTS RESERVES

N° de référence du Plan	NATURE	Localisation	Surface Emprise	Bénéficiaire
31	Voie - Création d'un rond-point	Rue de Fougères	7 380 m²	Commune
32	Extension de golf	Nord du golf	12,73 ha	Commune
33	Aménagement paysager ou d'espace public	13, cours de la Vierge	442 m²	Commune
34	Base de loisirs	Voie de la Valette	2,93 ha	Commune
41	Chemin piéton à créer au bord de la Vierge	Lieu-dit "Grippé"	Largueur = 5 m	Commune
42	Ligne à Grande Vitesse Bretagne - Pays de Loire et ses aménagements connexes	Sud de la commune	100,5 ha	Réseau Ferré de France
46	Élargissement de voirie	Rue Auguste Pavé	585 m²	Commune
47	Voie - Aménagement Axe Est-Ouest	Haut Grippé Z.A. de la Rigourdière	6 400 m²	Commune
50	Ligne de métro : stations et viaduc	Avenue Belle Fontaine Boulevard des Aïeux	2 015 m²	Rennes Métropole
51	Aménagement de voirie	Rue Chère Germain	125 m²	Rennes Métropole

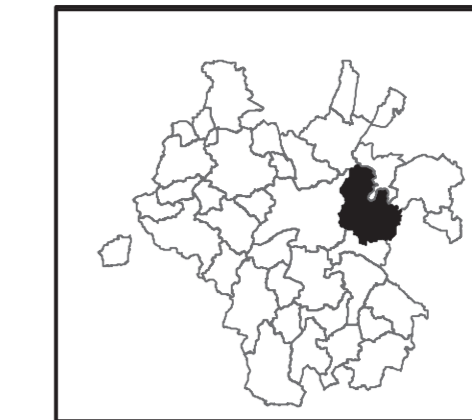
LISTE DES PRINCIPES DE LOCALISATION DE VOIRIES (L.123-2-c)

V1	Aménagement de voirie Rue de la Touche Lambert -> Bd des Alliés	Atalante Beaujeu
V2	Aménagement liaison douce Atalante Beaujeu -> Thorigné-Fouillard	Secteur ViaSiva

LISTE DES EMPLACEMENTS RESERVES POUR PROGRAMME DE LOGEMENTS (L.123-2-b)

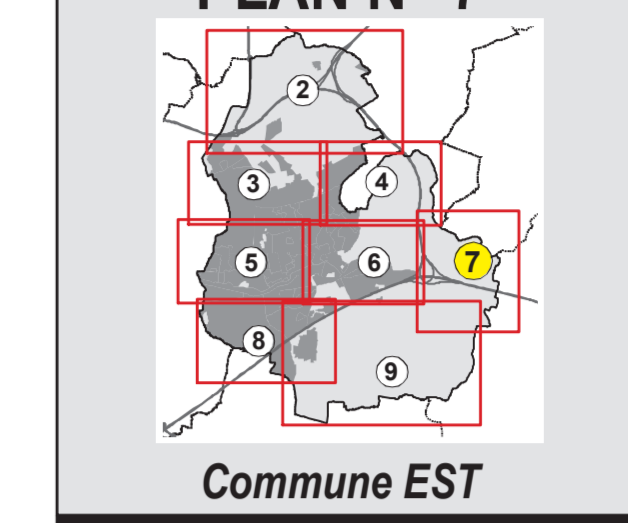
N°	LOCALISATION	PARCELLES	Surface
1	27 rue de Rennes	AT 91	2 787 m²
2	Place des résistants et déportés Rue des Ecoles	AR 151, 152 et 153	3 982 m²
3	Rue des vieux chênes	AR 203-204, 206-210 221-229, 232 et 235	19 917 m²





Plan Local d'Urbanisme

REGLEMENT GRAPHIQUE
--- PLAN N° 7 ---



Révision n° 2 approuvée par D.C.M. du 24 octobre 2012

Echelle : 1 / 2 500

Octobre 2012



DGAU / DEP / Service des Etudes Urbaines



NOYAL SUR VILAINE

- Limite communale
- Règles relatives à l'ordonnancement et la constructibilité**
- Limite de zone
- UA** Nom de zone
- Marge de recul (L.111-1-4)
- Marge de recul
- Principe d'amorce de voirie
- Chemin à conserver
- Principe de chemin à créer
- Servitudes particulières**
- Emplacement réservé (L.123-1-8)
- Emplacement réservé pour programme de logements (L.123-2-b)
- Principe de localisation de voirie (L.123-2-c)
- Terrains concernés par la servitude (L.123-2-c)
- Plan de Prévention des Risques d'inondation (P.P.R.I.)
- Zone humide
- Périmètre des normes de stationnement autour des lignes majeures de transport en commun et de l'axe Est-Ouest
- Dispositions relatives aux espaces verts et au patrimoine**
- Espaces boisés classés à protéger ou à créer
- Éléments de paysage (L.123-1-5-7°)
- Plantations à conserver ou à réaliser
- Patrimoine bâti d'intérêt local (L.123-1-5-7)

LISTE DES EMPLACEMENTS RESERVES

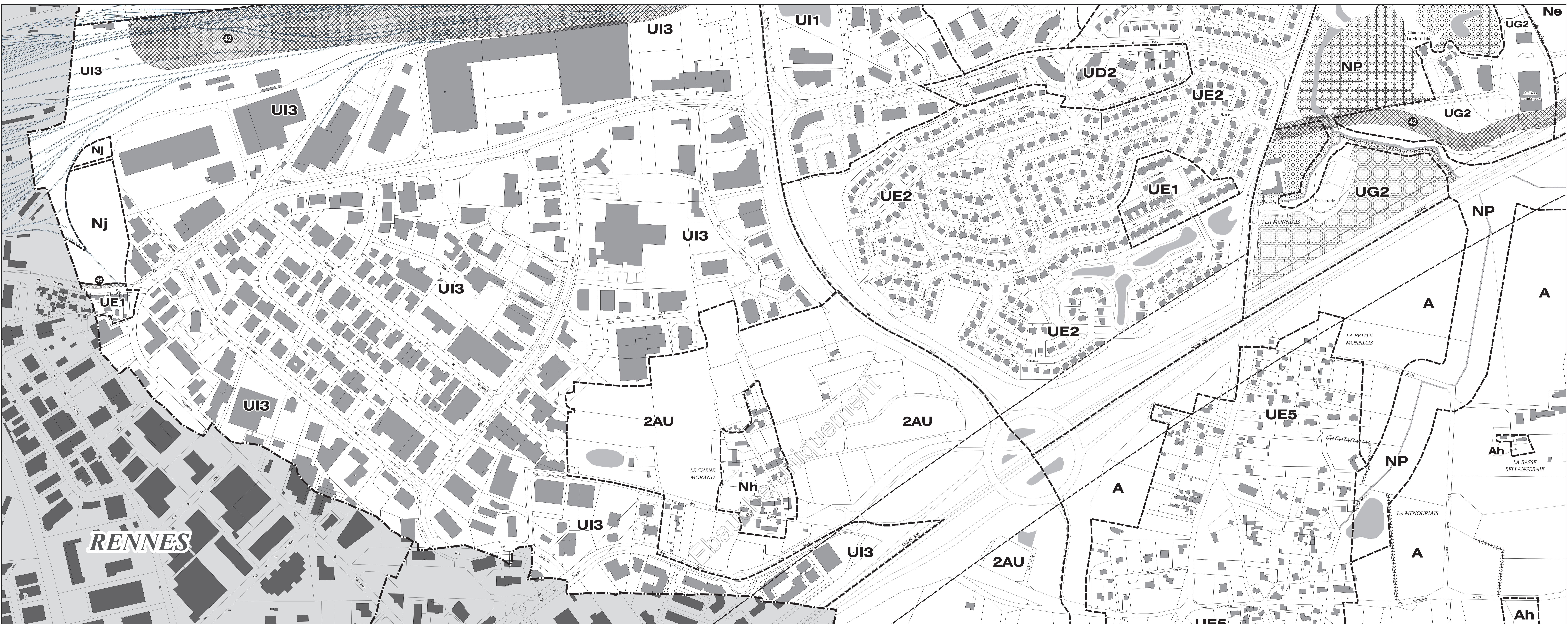
N° de référence du Plan	NATURE	Localisation	Surface Emprise	Bénéficiaire
31	Voie - Création d'un rond-point	Route de Fougères	7 380 m²	Commune
32	Extension du golf	Nord du golf	12,78 ha	Commune
33	Aménagement paysager ou d'espace public	13, cours de la Vilaine	442 m²	Commune
34	Base de loisirs	Voie de la Valette	2,93 ha	Commune
41	Chemin piétons à créer au bord de la Vilaine	Lieu-dit "Grippé"	Largeur = 5 m	Commune
42	Ligne à Grande Vitesse Bretagne - Pays de Loire et ses aménagements connexes	Sud de la commune	100,5 ha	Réseau Ferré de France
46	Elargissement de voirie	Rue Auguste Pavie	585 m²	Commune
47	Voie - Aménagement Axe Est-Ouest	Haut Grippé Z.A. de la Rigourdère	6 400 m²	Commune
50	Ligne b du métro : stations et viaduc	Avenue Belle Fontaine Boulevard des Alliés	2 015 m²	Rennes Métropole
51	Aménagement de voirie	Rue Chêne Germain	125 m²	Rennes Métropole

LISTE DES PRINCIPES DE LOCALISATION DE VOIRIES (L.123-2-c)

V1	Aménagement de voirie Rue de la Touche Lambert -> Bd des Alliés	Atalante Beaulieu
V2	Aménagement liaison douce Atalante Beaulieu -> Thorigné-Fouillard	Secteur ViaSilva

LISTE DES EMPLACEMENTS RESERVES POUR PROGRAMME DE LOGEMENTS (L.123-2-b)

N°	LOCALISATION	PARCELLES	Surface
1	27 rue de Rennes	AT 51	2 797 m²
2	Place des résistants et déportés Rue des Ecoles	AR 151, 152 et 153	3 982 m²
3	Rue du vieux chêne	AR 203-206, 208-219 221-228, 232 et 235	10 917 m²



COMMUNAUTÉ D'AGGLOMÉRATION DE RENNES

Commune de
CESSON SEVIGNE

Plan Local d'Urbanisme

REGLEMENT GRAPHIQUE
--- PLAN N° 8 ---

AGGLO SUD

Révision n° 2 approuvée par D.C.M. du 24 octobre 2012

Echelle : 1/12 000

Octobre 2012

METROPOLE
rennes

CGAR / DEP / Service des Etudes Urbaines

--- Limite communale ---

Règles relatives à l'ordonnement et la constructibilité

--- Limite de zone ---

UA Nom de zone

--- Marge de recul (L.111-1-4) ---

--- Marge de recul ---

← Principe d'amorce de voirie

..... Chemin à conserver

o-o-o-o-o Principe de chemin à créer

Servitudes particulières

42 Emplacement réservé (L.123-1-8)

Emplacement réservé pour programme de logements (L.123-2-b)

← Principe de localisation de voirie (L.123-2-c)

Terrains concernés par la servitude (L.132-2-c)

Plan de Prévention des Risques d'inondation (P.P.R.I.)

Zone humide

Périmètre des normes de stationnement autour des lignes majeures de transport en commun et de l'axe Est-Ouest

Dispositions relatives aux espaces verts et au patrimoine

o-o-o-o-o Espaces boisés classés à protéger ou à créer

o-o-o-o-o Eléments de paysage (L.123-1-5*)

o-o-o-o-o Plantations à conserver ou à réaliser

■ Patrimoine bâti d'intérêt local (L.123-1-5*)

LISTE DES EMPLACEMENTS RESERVES

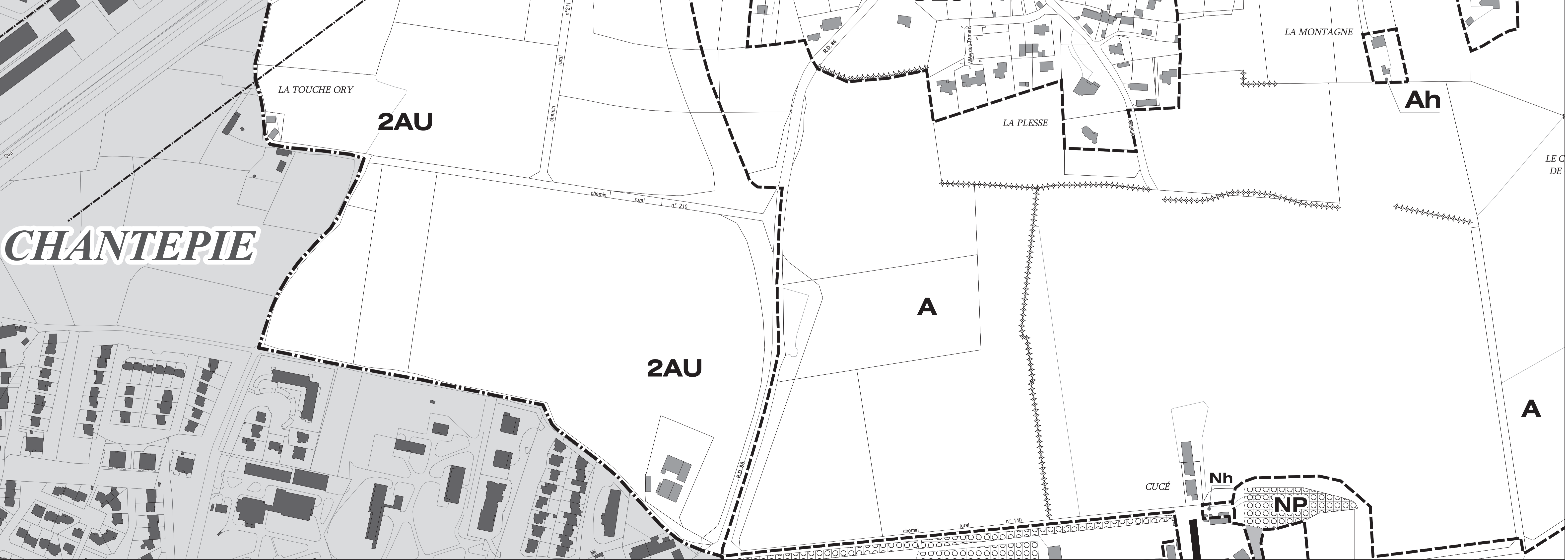
N° de référence du Plan	NATURE	Localisation	Surface Emprise	Bénéficiaire
31	Voie - Création d'un rond-point	Rue de Fougères	7 380 m²	Commune
32	Extension du golf	Nord du golf	12,78 ha	Commune
33	Aménagement paysager ou d'espace public	13, cours de la Vierge	442 m²	Commune
34	Base de loisirs	Voie de la Vierge	2,93 ha	Commune
41	Chemin piétons à créer au bord de la Vierge	Lieu-dit "Grippa"	Largeur = 5 m	Commune
42	Ligne à Grande Vitesse Bretagne - Pays de Loire et ses aménagements connexes	Sud de la commune	1005 ha	Réseau Ferré de France
46	Elargissement de voirie	Rue Auguste Pavie	595 m²	Commune
47	Voie - Aménagement Axe Est-Ouest	Haut Grippa	6 400 m²	Commune
50	Ligne b du métro : stations et viaduc	Avenue René Fortaine Boulevard des Allées	2 015 m²	Rennes Métropole
51	Aménagement de voirie	Rue Chêne Germain	125 m²	Rennes Métropole

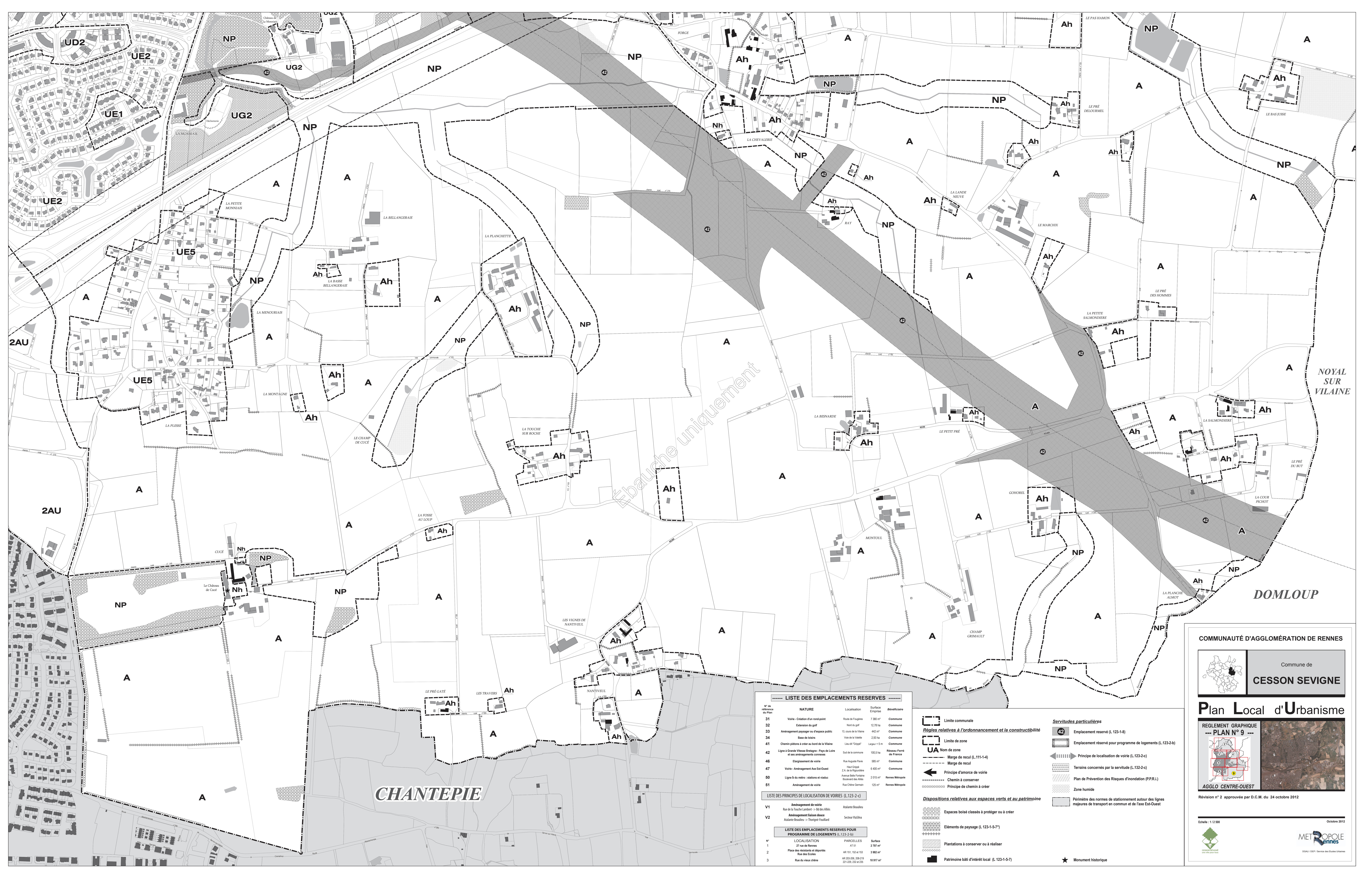
LISTE DES PRINCIPES DE LOCALISATION DE VOIRIES (L.123-2-C)

V1	Aménagement de voirie Rue de la Touche Lambert -> Bd des Allées	Atalante Beaulieu
V2	Aménagement liaison douce Atalante Beaulieu -> Thorigné-Fouillard	Secteur ViaSilva

LISTE DES EMPLACEMENTS RESERVES POUR PROGRAMME DE LOGEMENTS (L.123-2-b)

N°	LOCALISATION	PARCELLES	Surface
1	27 rue de Rennes	AT 51	2 197 m²
2	Place des résistants et déportés Rue des Ecoles	AR 151, 152 et 153	3 982 m²
3	Rue du vieux chêne	AR 203-206, 208-210 221-226, 232 et 235	16 917 m²





Ebauche uniquement

LISTE DES EMPLACEMENTS RESERVES

N° de référence du Plan	NATURE	Localisation	Surface Emprise	Bénéficiaire
31	Voie - Création d'un rond-point	Rue de Fougères	7 360 m ²	Commune
32	Extension du golf	Nord du golf	12 70 ha	Commune
33	Aménagement paysager ou d'espace public	13, cours de la Vierge	442 m ²	Commune
34	Base de loisirs	Vie de la Vierge	2 33 ha	Commune
41	Chemin piétonnier à créer au nord de la Vierge	Lieu dit "Village"	Largeur 1,5 m	Commune
42	Ligne à Grande Vitesse Bretagne - Pays de Loire et ses aménagements connexes	Sud de la commune	100,5 ha	Etats-Unis de France
46	Elargissement de voie	Rue Auguste Paris	583 m ²	Commune
47	Voie - Aménagement Ave Est-Ouest	1042 Grippon Z.A. de la République	6 400 m ²	Commune
50	Ligne à Grande Vitesse - stations et viaduc	Avenue de la Forêt Boulevard de la République	2 015 m ²	Rennes Métropole
51	Aménagement de voie	Rue Chêne Germain	123 m ²	Rennes Métropole

LISTE DES PRINCIPES DE LOCALISATION DE VOIRIES (L.123-2-c)		
V1	Aménagement de voie	Alaizac-Boulay
V2	Aménagement liaison douce	Secteur Ylicéus

LISTE DES EMPLACEMENTS RESERVES POUR PROGRAMME DE LOGEMENTS (L.123-2-a)			
N°	LOCALISATION	PARCELLES	Surface
1	27 rue de Rennes	AT 51	2 787 m ²
2	Place des résidents et déportés	AR 151, 152 et 153	3 982 m ²
3	Rue de l'École	AR 203, 206, 208, 219, 221, 202, 203 et 204	16 917 m ²

Règles relatives à l'ordonnement et la constructibilité

- Limite communale
- Limite de zone
- UA Nom de zone
- Marge de recul (L.111-1-4)
- Marge de recul
- Principe d'amorce de voie
- Chemin à conserver
- Principe de chemin à créer

Dispositions relatives aux espaces verts et au patrimoine

- Espaces boisés classés à protéger ou à créer
- Eléments de paysage (L.123-1-5-7°)
- Plantations à conserver ou à réaliser
- Patrimoine bâti d'intérêt local (L.123-1-5-7)
- ★ Monument historique

Servitudes particulières

- 42 Emplacement réservé (L.123-1-8)
- Emplacement réservé pour programme de logements (L.123-2-a)
- Principe de localisation de voirie (L.123-2-c)
- Marge de recul
- Terrains concernés par la servitude (L.123-2-c)
- Plan de Prévention des Risques d'inondation (P.P.R.I.)
- Zone humide
- Périmètre des normes de stationnement autour des lignes majeures de transport en commun et de l'axe Est-Ouest

COMMUNAUTÉ D'AGGLOMÉRATION DE RENNES

Commune de
CESSON SEVIGNE

Plan Local d'Urbanisme

REGLEMENT GRAPHIQUE
--- PLAN N° 9 ---

AGGLO CENTRE-OUEST

Révision n° 2 approuvée par D.C.M. du 24 octobre 2012

Echelle: 1/2 500

Octobre 2012

METROPOLE
rennes

OSU / DEP / Service des Etudes Urbaines