

LOUVIGNE DE BAIS

PLAN LOCAL D'URBANISME

Elaboration du PLU

5.4 - Carte des Informations

Mars 2013

Dossier d'arrêt

1/5000



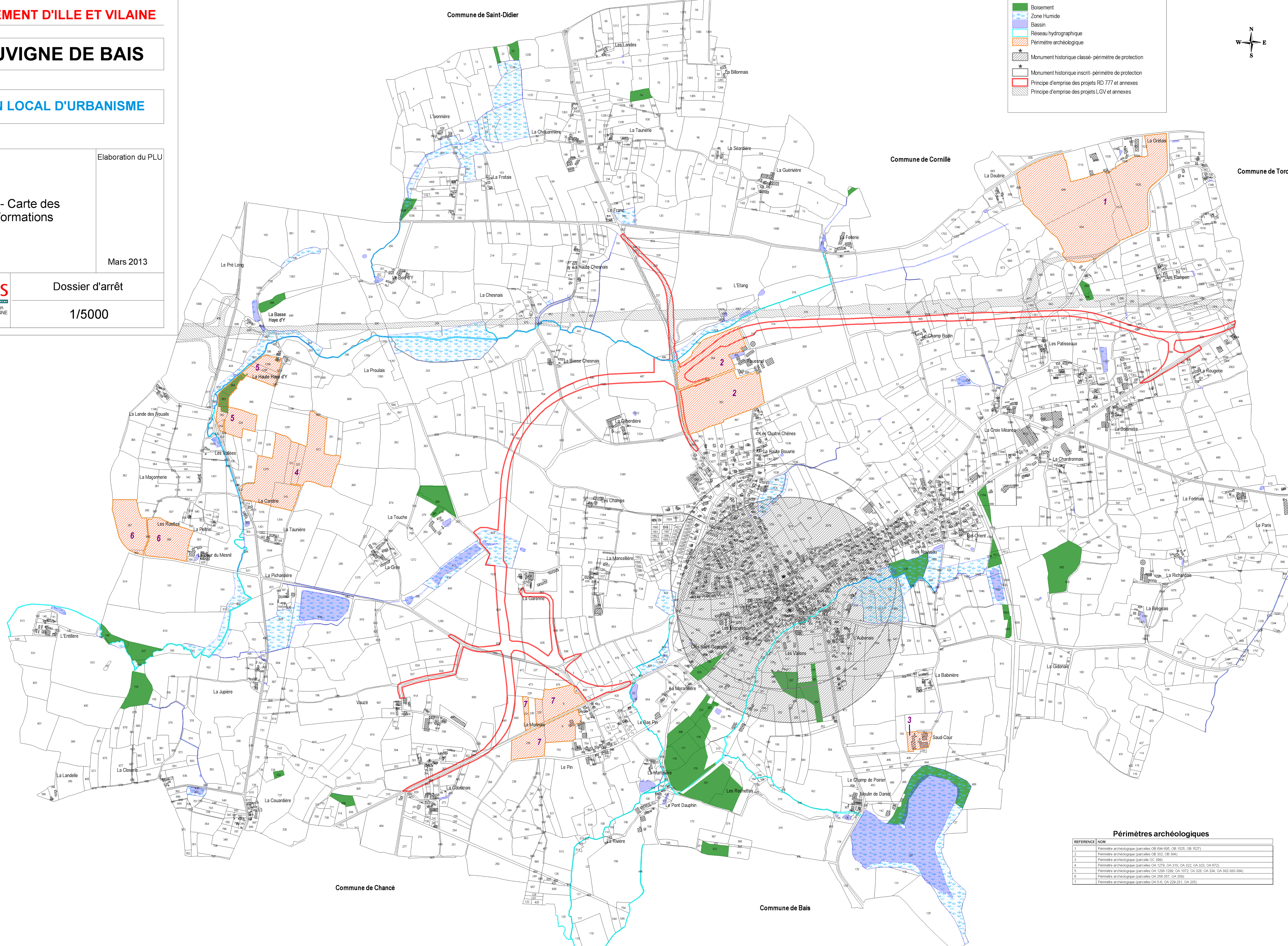
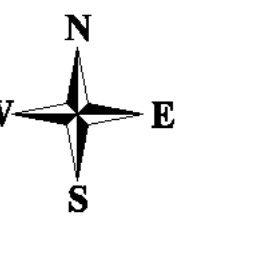
Commune de Saint-Didier

Commune de Cornillé

Commune de Torcé

Informations

- Boisement
- Zone Humide
- Bassin
- Réseau hydrographique
- Périmètre archéologique
- Monument historique classé- périmètre de protection
- Monument historique inscrit- périmètre de protection
- Principe d'emprise des projets RD 777 et annexes
- Principe d'emprise des projets LGV et annexes



Périmètres archéologiques

REFERENCE	NOM
1	Périmètre archéologique (parcelles OB 634-635, OB 1525, OB 1527)
2	Périmètre archéologique (parcelles OB 302, OB 304)
3	Périmètre archéologique (parcelle OC 359)
4	Périmètre archéologique (parcelles OA 1275, OA 310, OA 322, OA 323, OA 672)
5	Périmètre archéologique (parcelles OA 1238-1239, OA 1972, OA 328, OA 334, OA 382-383-384)
6	Périmètre archéologique (parcelles OA 358-357, OA 359)
7	Périmètre archéologique (parcelles OA 5-6, OA 229-231, OA 235)

Commune de Domagné

Commune de Chancé

Commune de Bais