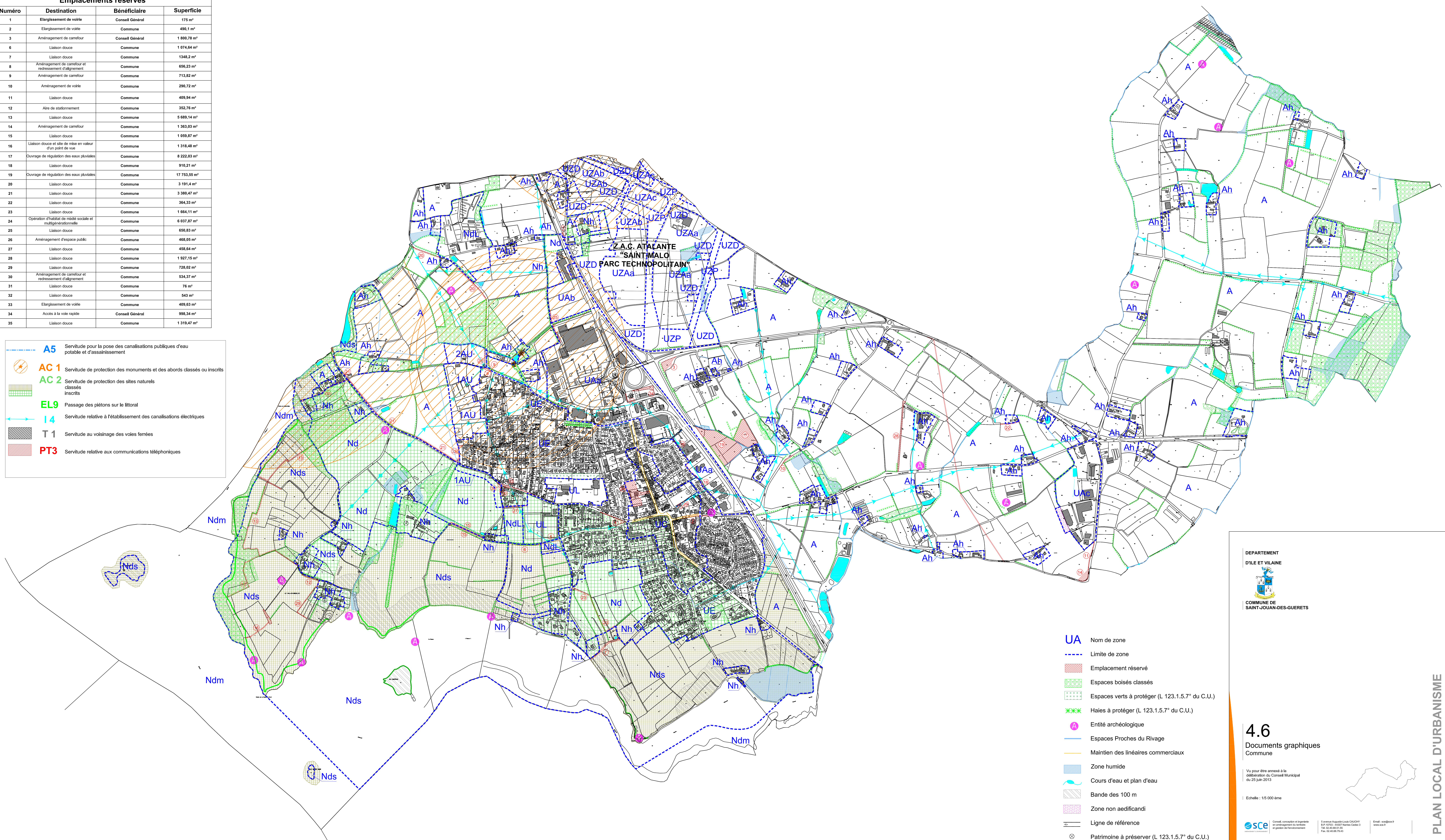


Emplacements réservés			
Numéro	Destination	Bénéficiaire	Superficie
1	Élargissement de voirie	Conseil Général	175 m ²
2	Élargissement de voirie	Commune	490,1 m ²
3	Aménagement de carrefour	Conseil Général	1 800,78 m ²
6	Liaison douce	Commune	1 074,64 m ²
7	Liaison douce	Commune	1348,2 m ²
8	Aménagement de carrefour et redressement d'alignement	Commune	656,23 m ²
9	Aménagement de carrefour	Commune	713,82 m ²
10	Aménagement de voirie	Commune	290,72 m ²
11	Liaison douce	Commune	409,94 m ²
12	Aire de stationnement	Commune	352,76 m ²
13	Liaison douce	Commune	5 689,14 m ²
14	Aménagement de carrefour	Commune	1 363,03 m ²
15	Liaison douce	Commune	1 059,87 m ²
16	Liaison douce et site de mise en valeur d'un point de vue	Commune	1 318,48 m ²
17	Ouvrage de régulation des eaux pluviales	Commune	8 222,03 m ²
18	Liaison douce	Commune	910,21 m ²
19	Ouvrage de régulation des eaux pluviales	Commune	17 753,55 m ²
20	Liaison douce	Commune	3 191,4 m ²
21	Liaison douce	Commune	3 380,47 m ²
22	Liaison douce	Commune	364,33 m ²
23	Liaison douce	Commune	1 664,11 m ²
24	Opération d'habitat de mixité sociale et multigénérationnelle	Commune	6 037,87 m ²
25	Liaison douce	Commune	650,83 m ²
26	Aménagement d'espace public	Commune	468,05 m ²
27	Liaison douce	Commune	458,64 m ²
28	Liaison douce	Commune	1 927,15 m ²
29	Liaison douce	Commune	728,02 m ²
30	Aménagement de carrefour et redressement d'alignement	Commune	534,37 m ²
31	Liaison douce	Commune	76 m ²
32	Liaison douce	Commune	543 m ²
33	Élargissement de voirie	Commune	409,63 m ²
34	Accès à la voie rapide	Conseil Général	998,34 m ²
35	Liaison douce	Commune	1 319,47 m ²

- A5** Servitude pour la pose des canalisations publiques d'eau potable et d'assainissement
- AC 1** Servitude de protection des monuments et des abords classés ou inscrits
- AC 2** Servitude de protection des sites naturels classés ou inscrits
- EL9** Passage des piétons sur le littoral
- I 4** Servitude relative à l'établissement des canalisations électriques
- T 1** Servitude au voisinage des voies ferrées
- PT3** Servitude relative aux communications téléphoniques



- UA** Nom de zone
- Limite de zone
- Emplacement réservé
- Espaces boisés classés
- Espaces verts à protéger (L 123.1.5.7° du C.U.)
- Haies à protéger (L 123.1.5.7° du C.U.)
- Entité archéologique
- Espaces Proches du Rivage
- Maintien des linéaires commerciaux
- Zone humide
- Cours d'eau et plan d'eau
- Bande des 100 m
- Zone non aedificandi
- Ligne de référence
- Patrimoine à préserver (L 123.1.5.7° du C.U.)

DEPARTEMENT
 D'ILE ET VILAINE

 COMMUNE DE
 SAINT-JOUAN-DES-GUERETS

4.6
 Documents graphiques
 Commune

Vu pour être annexé à la délibération du Conseil Municipal du 25 Juin 2013

Echelle : 1/15 000 ème

SCE
 Conseil, conception et ingénierie en matière d'aménagement du territoire et gestion de l'environnement
 5 avenue Auguste-Louis CAUDRY
 BP 12333 35037 NANTES Cedex 3
 Tél. 02 40 88 11 00
 Fax. 02 40 88 79 43
 Email : ssc@scs.fr
 www.scs.fr

PLAN LOCAL D'URBANISME