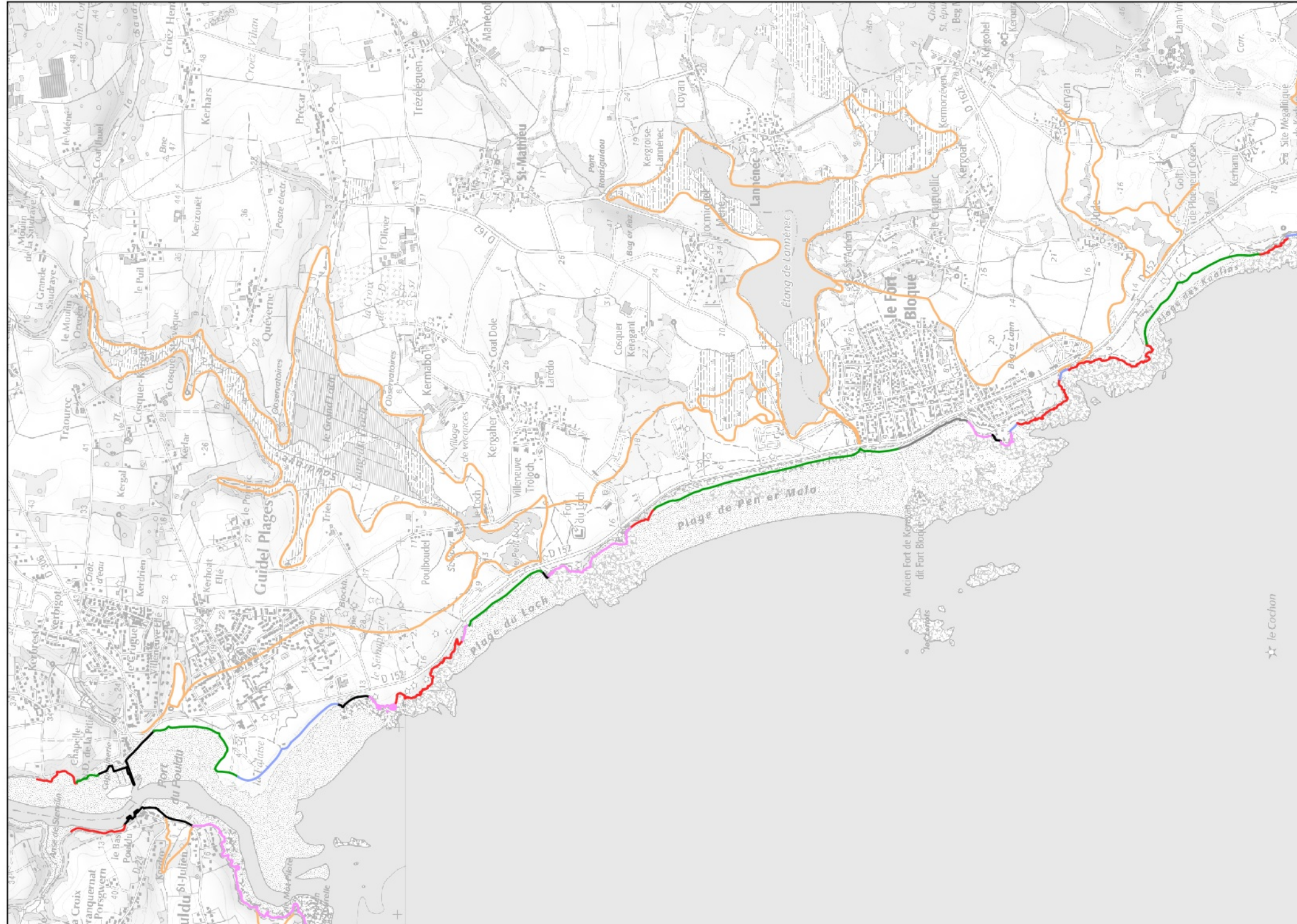
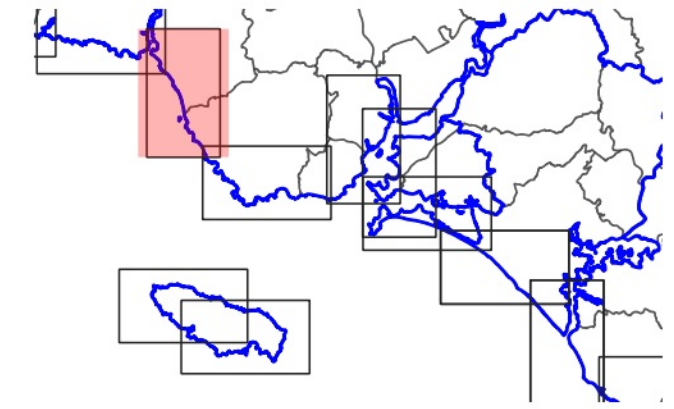
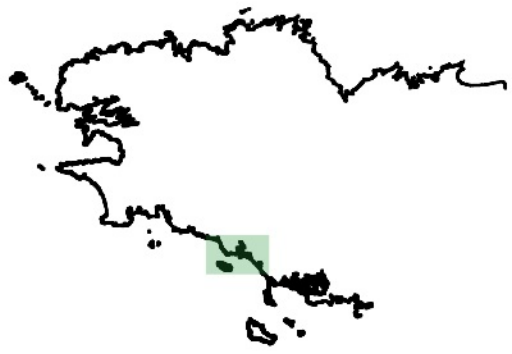


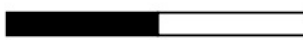
# Géomorphologie simplifiée



## Géomorphologie du trait de côte

- Côte à falaise
- Côte à falaise en érosion
- Côte d'accumulation
- Côte d'accumulation en érosion
- Côte artificielle
- Côte artificielle abimée
- Arrière Trait de côte

0 500 1000 m



Echelle: 1/25000



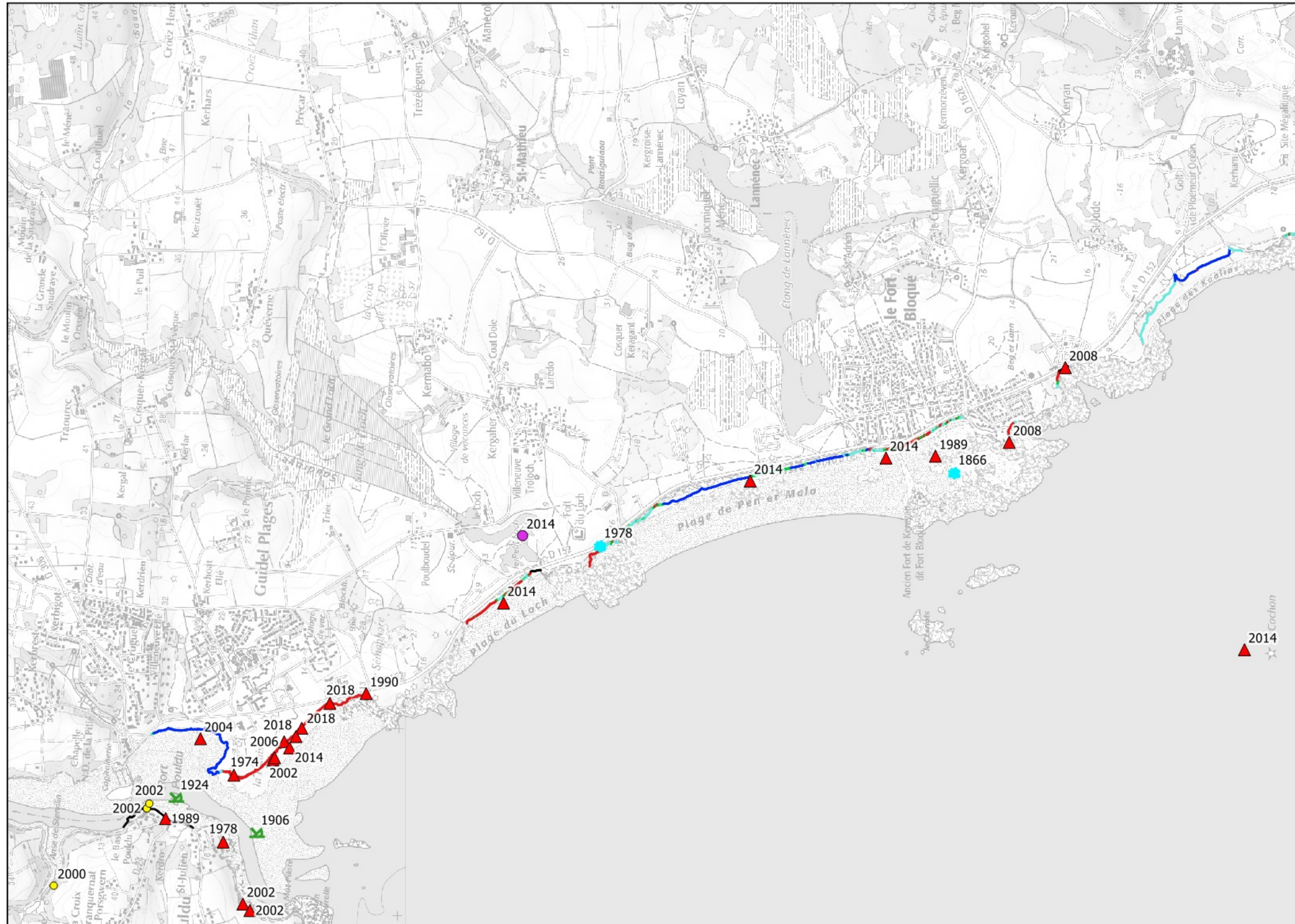
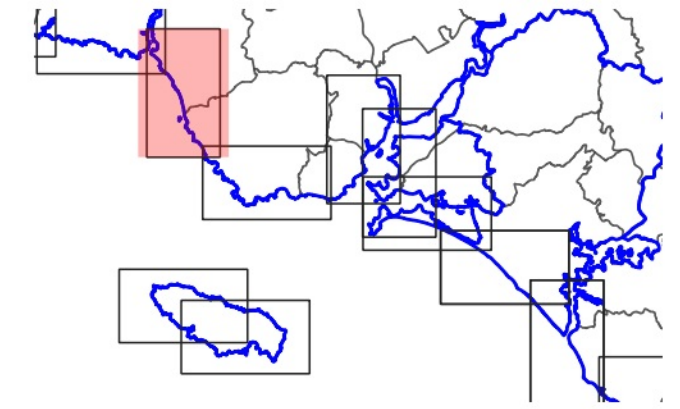
### Sources des données:

- Fonds: Scans 25 2016 (IGN)
- Trait de côte: Histolitt v2 (SHOM)
- Géomorphologie, Avant Trait de côte, Arrière Trait de Côte:  
Schroëtter et Blaise (2015) : <https://infoterre.brgm.fr/rapports/RP-65212-FR.pdf>  
Le Roy et al. (2020) (BRGM): <http://infoterre.brgm.fr/rapports/RP-69485-FR.pdf>

Les données SIG de l'atlas sont consultables et téléchargeables sur GéoBretagne (<https://geobretagne.fr/mapfishapp/map/4d1971c15588f73987b00343d1475975>).  
Ces données SIG contiennent plus d'informations que celles représentées sur les cartes (géologie de la côte, de l'arrière-trait-de-côte, de l'estran...)



# Cinématique des côtes d'accumulation et impacts des tempêtes



**Position récente du trait de côte (2008-2010) et mobilité associée depuis les années 1950 (essentiellement sur les côtes d'accumulation, et parfois sur les côtes à falaises meubles)**

- Accrétion
- Stabilité
- Erosion
- Artificialisation
- Imprécision

## Impacts de tempêtes

### Impacts "directs"

- ▲ Erosion et dommages aux ouvrages
- ▲ Submersion en lien avec de l'érosion ou des dommages aux ouvrages
- Submersion
- Submersion en lien avec une crue et/ou en estuaire

### Impacts "indirects"

- ◆ Crues
- ▲ Erosion éolienne
- Ensablement/Envasement
- Tempête
- ▲ Naufrage

0 500 1000 m



Echelle: 1/25000



Sources des données:

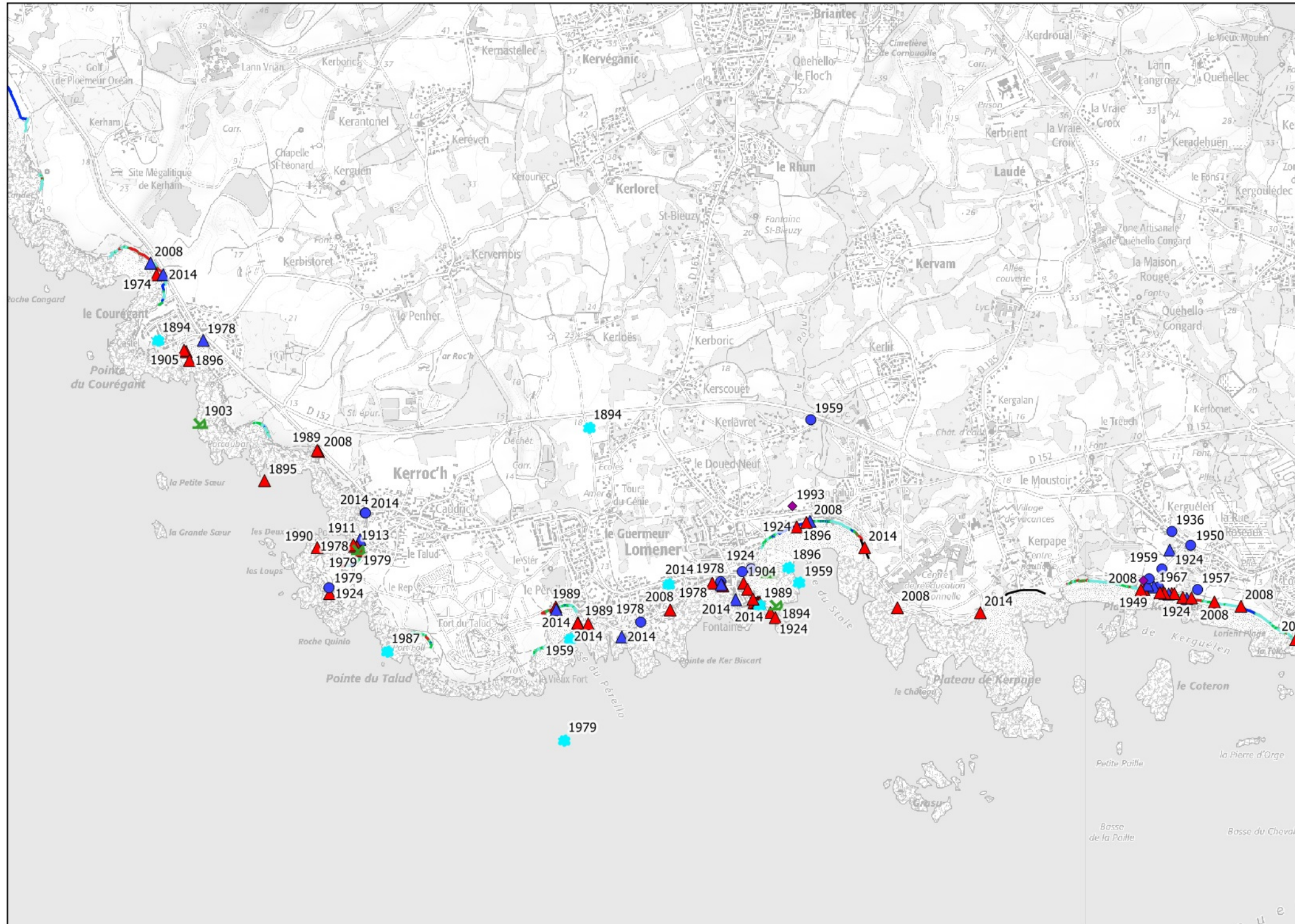
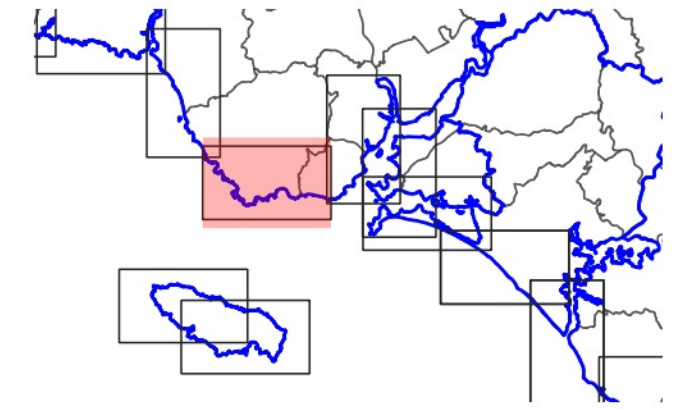
- Fonds: Scans 25 2016 (IGN)
- Cinématique des côtes d'accumulation et impacts des tempêtes: Schroëter et Blaise (2015) : <https://infoterre.brgm.fr/rapports/RP-65212-FR.pdf>
- Le Roy et al. (2020) (BRGM): <http://infoterre.brgm.fr/rapports/RP-69485-FR.pdf>

Les données SIG de l'atlas sont consultables et téléchargeables sur GéoBretagne (<https://geobretagne.fr/mapfishapp/map/4d1971c15588f73987b00343d1475975>). Ces données SIG contiennent plus d'informations que celles représentées sur les cartes (géomorphologie, détails des impacts de tempêtes...)





# Cinématique des côtes d'accumulation et impacts des tempêtes



**Position récente du trait de côte (2008-2010) et mobilité associée depuis les années 1950 (essentiellement sur les côtes d'accumulation, et parfois sur les côtes à falaises meubles)**

- Accrétion
- Stabilité
- Erosion
- Artificialisation
- Imprécision

### Impacts de tempêtes

#### Impacts "directs"

- ▲ Erosion et dommages aux ouvrages
- ▲ Submersion en lien avec de l'érosion ou des dommages aux ouvrages
- Submersion
- Submersion en lien avec une crue et/ou en estuaire

#### Impacts "indirects"

- ◆ Crues
- ▲ Erosion éolienne
- Ensablement/Envasement
- Tempête
- ▲ Naufrage

0 500 1000 m



Echelle: 1/25000

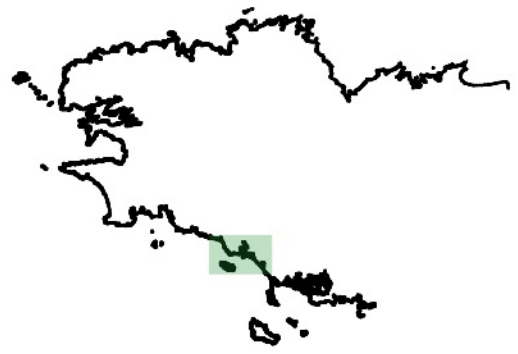


#### Sources des données:

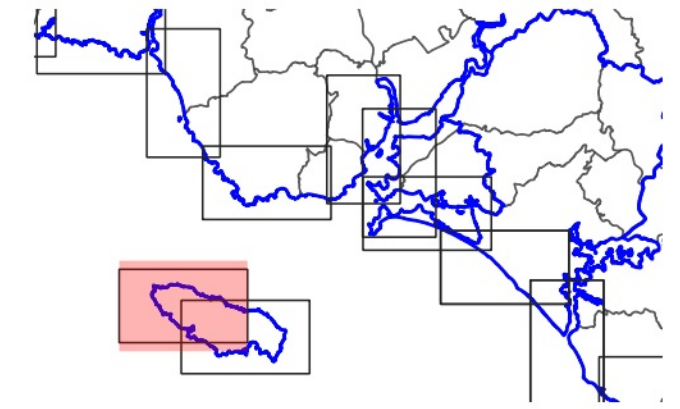
- Fonds: Scans 25 2016 (IGN)
- Cinématique des côtes d'accumulation et impacts des tempêtes: Schroëter et Blaise (2015) : <https://infoterre.brgm.fr/rapports/RP-65212-FR.pdf>
- Le Roy et al. (2020) (BRGM): <http://infoterre.brgm.fr/rapports/RP-69485-FR.pdf>

Les données SIG de l'atlas sont consultables et téléchargeables sur GéoBretagne (<https://geobretagne.fr/mapfishapp/map/4d1971c15588f73987b00343d1475975>). Ces données SIG contiennent plus d'informations que celles représentées sur les cartes (géomorphologie, détails des impacts de tempêtes...)





# Géomorphologie simplifiée



### Géomorphologie du trait de côte

- Côte à falaise
- Côte à falaise en érosion
- Côte d'accumulation
- Côte d'accumulation en érosion
- Côte artificielle
- Côte artificielle abimée
- Arrière Trait de côte

0 500 1000 m



Echelle: 1/25000



#### Sources des données:

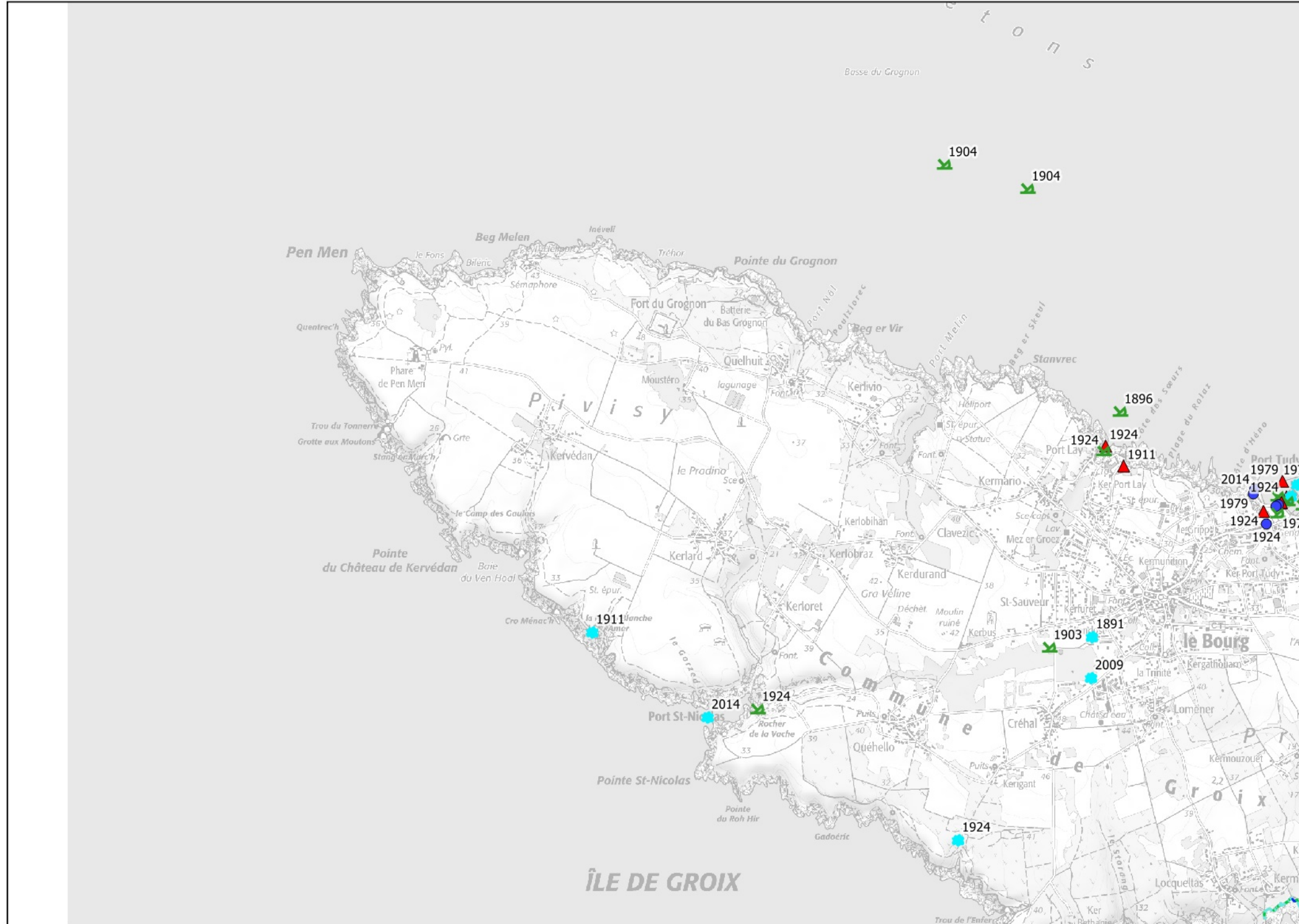
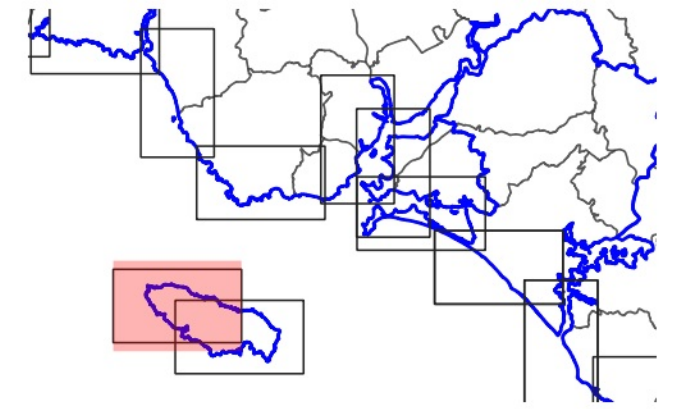
- Fonds: Scans 25 2016 (IGN)
- Trait de côte: Histolitt v2 (SHOM)
- Géomorphologie, Avant Trait de côte, Arrière Trait de Côte:  
Schroëtter et Blaise (2015) : <https://infoterre.brgm.fr/rapports/RP-65212-FR.pdf>  
Le Roy et al. (2020) (BRGM): <http://infoterre.brgm.fr/rapports/RP-69485-FR.pdf>

Les données SIG de l'atlas sont consultables et téléchargeables sur GéoBretagne (<https://geobretagne.fr/mapfishapp/map/4d1971c15588f73987b00343d1475975>). Ces données SIG contiennent plus d'informations que celles représentées sur les cartes (géologie de la côte, de l'arrière-trait-de-côte, de l'estran...)





# Cinématique des côtes d'accumulation et impacts des tempêtes



**Position récente du trait de côte (2008-2010) et mobilité associée depuis les années 1950 (essentiellement sur les côtes d'accumulation, et parfois sur les côtes à falaises meubles)**

- Accrétion
- Stabilité
- Erosion
- Artificialisation
- Imprécision

### Impacts de tempêtes

#### Impacts "directs"

- ▲ Erosion et dommages aux ouvrages
- ▲ Submersion en lien avec de l'érosion ou des dommages aux ouvrages
- Submersion
- Submersion en lien avec une crue et/ou en estuaire

#### Impacts "indirects"

- ◆ Crues
- ▲ Erosion éolienne
- Ensablement/Envasement
- Tempête
- ★ Naufrage

0 500 1000 m



Echelle: 1/25000



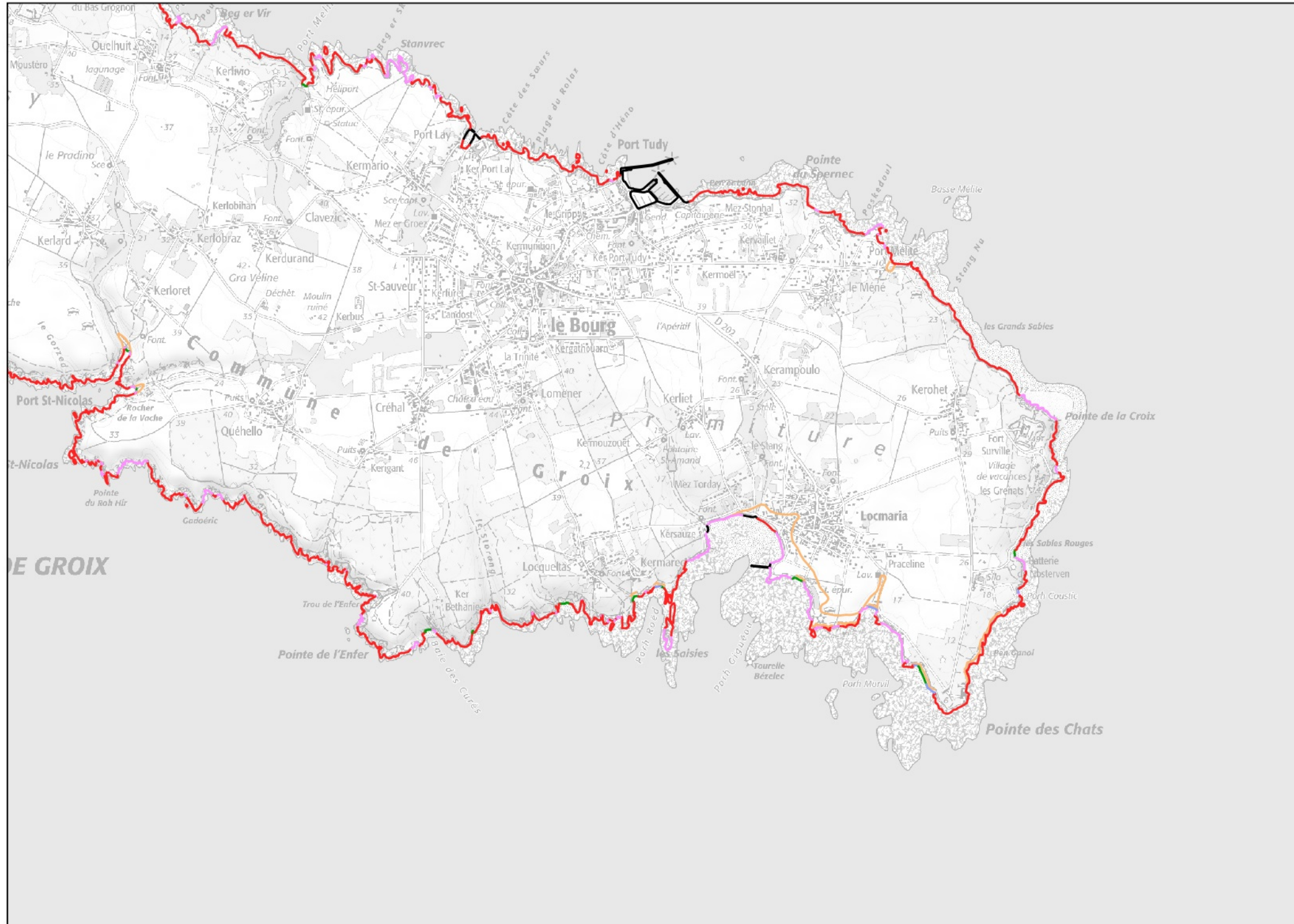
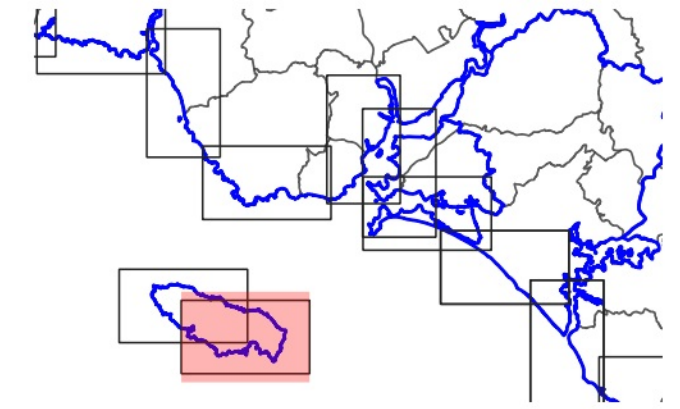
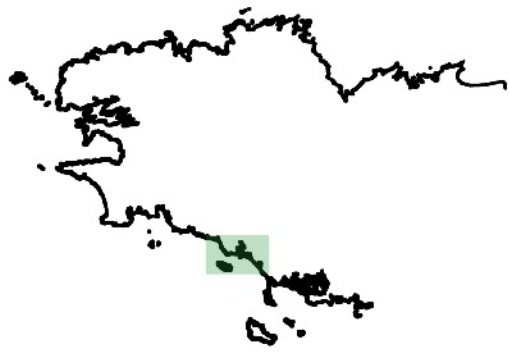
Sources des données:

- Fonds: Scans 25 2016 (IGN)
- Cinématique des côtes d'accumulation et impacts des tempêtes: Schroëtter et Blaise (2015) : <https://infoterre.brgm.fr/rapports/RP-65212-FR.pdf>
- Le Roy et al. (2020) (BRGM): <http://infoterre.brgm.fr/rapports/RP-69485-FR.pdf>

Les données SIG de l'atlas sont consultables et téléchargeables sur GéoBretagne (<https://geobretagne.fr/mapfishapp/map/4d1971c15588f73987b00343d1475975>). Ces données SIG contiennent plus d'informations que celles représentées sur les cartes (géomorphologie, détails des impacts de tempêtes...)



# Géomorphologie simplifiée



## Géomorphologie du trait de côte

- Côte à falaise
- Côte à falaise en érosion
- Côte d'accumulation
- Côte d'accumulation en érosion
- Côte artificielle
- Côte artificielle abimée
- Arrière Trait de côte

0 500 1000 m



Echelle: 1/25000



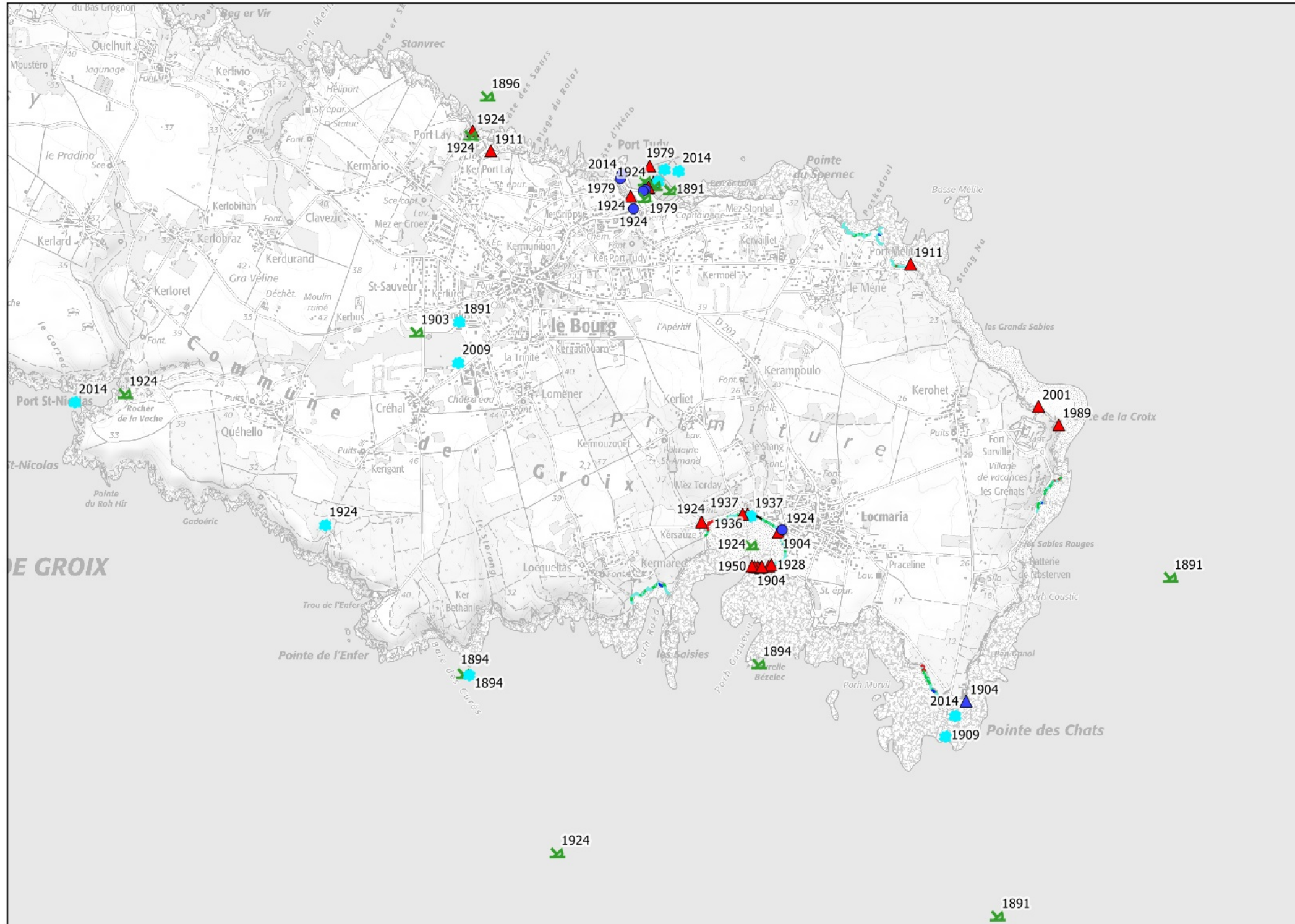
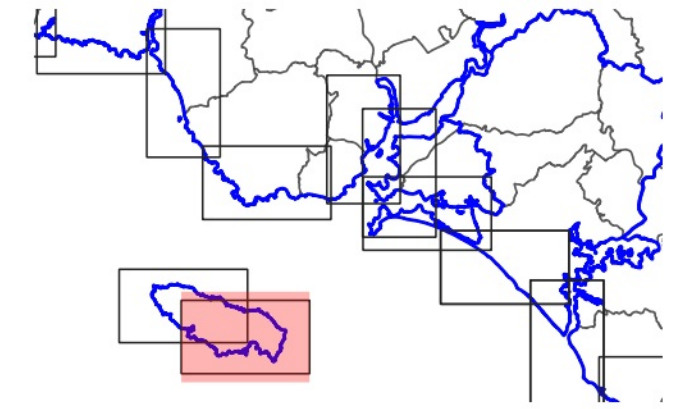
### Sources des données:

- Fonds: Scans 25 2016 (IGN)
- Trait de côte: Histolitt v2 (SHOM)
- Géomorphologie, Avant Trait de côte, Arrière Trait de Côte:  
Schroëtter et Blaise (2015) : <https://infoterre.brgm.fr/rapports/RP-65212-FR.pdf>  
Le Roy et al. (2020) (BRGM): <http://infoterre.brgm.fr/rapports/RP-69485-FR.pdf>

Les données SIG de l'atlas sont consultables et téléchargeables sur GéoBretagne (<https://geobretagne.fr/mapfishapp/map/4d1971c15588f73987b00343d1475975>).  
Ces données SIG contiennent plus d'informations que celles représentées sur les cartes (géologie de la côte, de l'arrière-trait-de-côte, de l'estran...)



# Cinématique des côtes d'accumulation et impacts des tempêtes



**Position récente du trait de côte (2008-2010) et mobilité associée depuis les années 1950 (essentiellement sur les côtes d'accumulation, et parfois sur les côtes à falaises meubles)**

- Accrétion
- Stabilité
- Erosion
- Artificialisation
- Imprécision

## Impacts de tempêtes

### Impacts "directs"

- ▲ Erosion et dommages aux ouvrages
- ▲ Submersion en lien avec de l'érosion ou des dommages aux ouvrages
- Submersion
- Submersion en lien avec une crue et/ou en estuaire

### Impacts "indirects"

- ◆ Crues
- ▲ Erosion éolienne
- Ensablement/Envasement
- ◆ Tempête
- ✕ Naufrage

0 500 1000 m



Echelle: 1/25000



Sources des données:

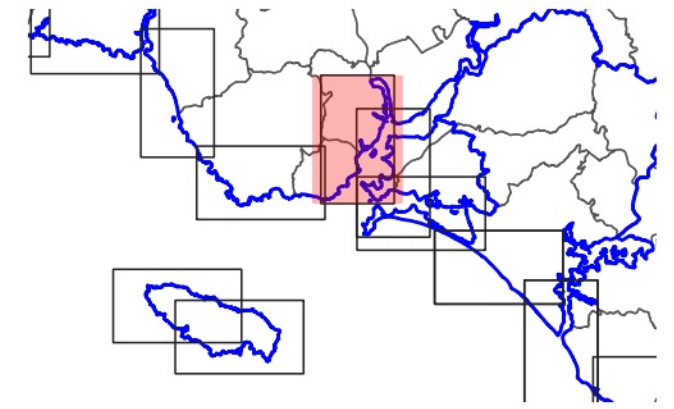
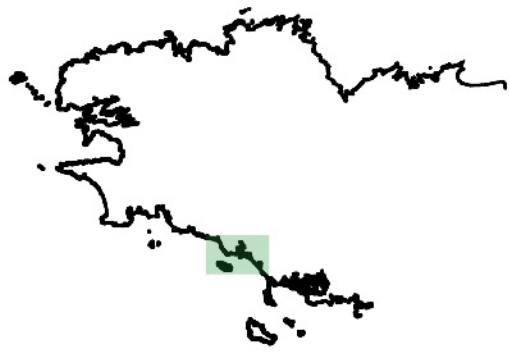
- Fonds: Scans 25 2016 (IGN)
- Cinématique des côtes d'accumulation et impacts des tempêtes:  
Schroëter et Blaise (2015) : <https://infoterre.brgm.fr/rapports/RP-65212-FR.pdf>  
Le Roy et al. (2020) (BRGM): <http://infoterre.brgm.fr/rapports/RP-69485-FR.pdf>

Les données SIG de l'atlas sont consultables et téléchargeables sur GéoBretagne (<https://geobretagne.fr/mapfishapp/map/4d1971c15588f73987b00343d1475975>). Ces données SIG contiennent plus d'informations que celles représentées sur les cartes (géomorphologie, détails des impacts de tempêtes...)





# Géomorphologie simplifiée



## Géomorphologie du trait de côte

- Côte à falaise
- Côte à falaise en érosion
- Côte d'accumulation
- Côte d'accumulation en érosion
- Côte artificielle
- Côte artificielle abimée
- Arrière Trait de côte

0 500 1000 m



Echelle: 1/25000



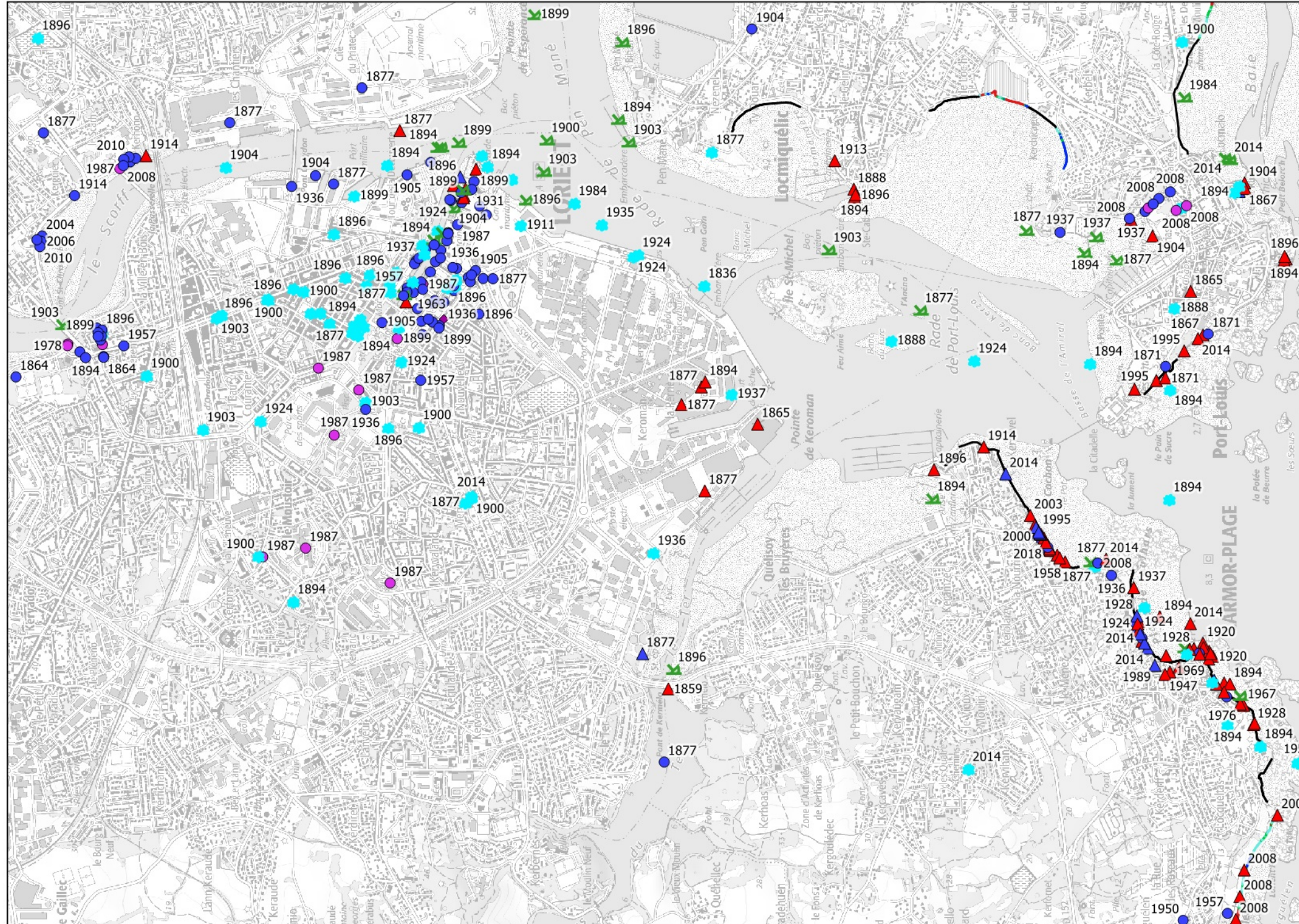
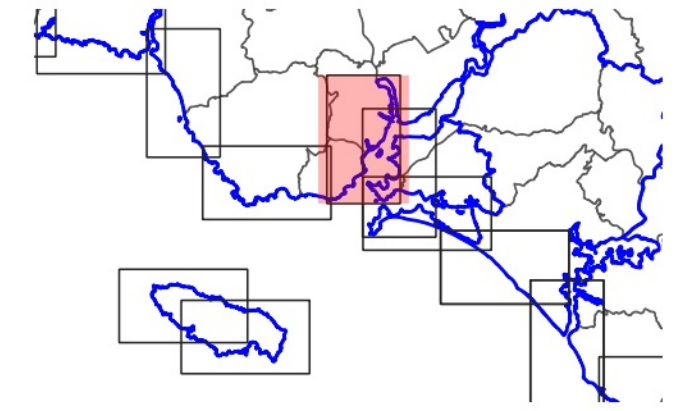
### Sources des données:

- Fonds: Scans 25 2016 (IGN)
- Trait de côte: Histolitt v2 (SHOM)
- Géomorphologie, Avant Trait de côte, Arrière Trait de Côte:  
Schroëtter et Blaise (2015) : <https://infoterre.brgm.fr/rapports/RP-65212-FR.pdf>  
Le Roy et al. (2020) (BRGM): <http://infoterre.brgm.fr/rapports/RP-69485-FR.pdf>

Les données SIG de l'atlas sont consultables et téléchargeables sur GéoBretagne (<https://geobretagne.fr/mapfishapp/map/4d1971c15588f73987b00343d1475975>).  
Ces données SIG contiennent plus d'informations que celles représentées sur les cartes (géologie de la côte, de l'arrière-trait-de-côte, de l'estran...)



# Cinématique des côtes d'accumulation et impacts des tempêtes



**Position récente du trait de côte (2008-2010) et mobilité associée depuis les années 1950 (essentiellement sur les côtes d'accumulation, et parfois sur les côtes à falaises meubles)**

- Accrétion
- Stabilité
- Erosion
- Artificialisation
- Imprécision

### Impacts de tempêtes

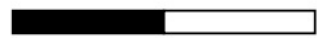
#### Impacts "directs"

- ▲ Erosion et dommages aux ouvrages
- ▲ Submersion en lien avec de l'érosion ou des dommages aux ouvrages
- Submersion
- Submersion en lien avec une crue et/ou en estuaire

#### Impacts "indirects"

- ◆ Crues
- ▲ Erosion éolienne
- Ensablement/Envasement
- Tempête
- ▼ Naufrage

0 500 1000 m



Echelle: 1/25000



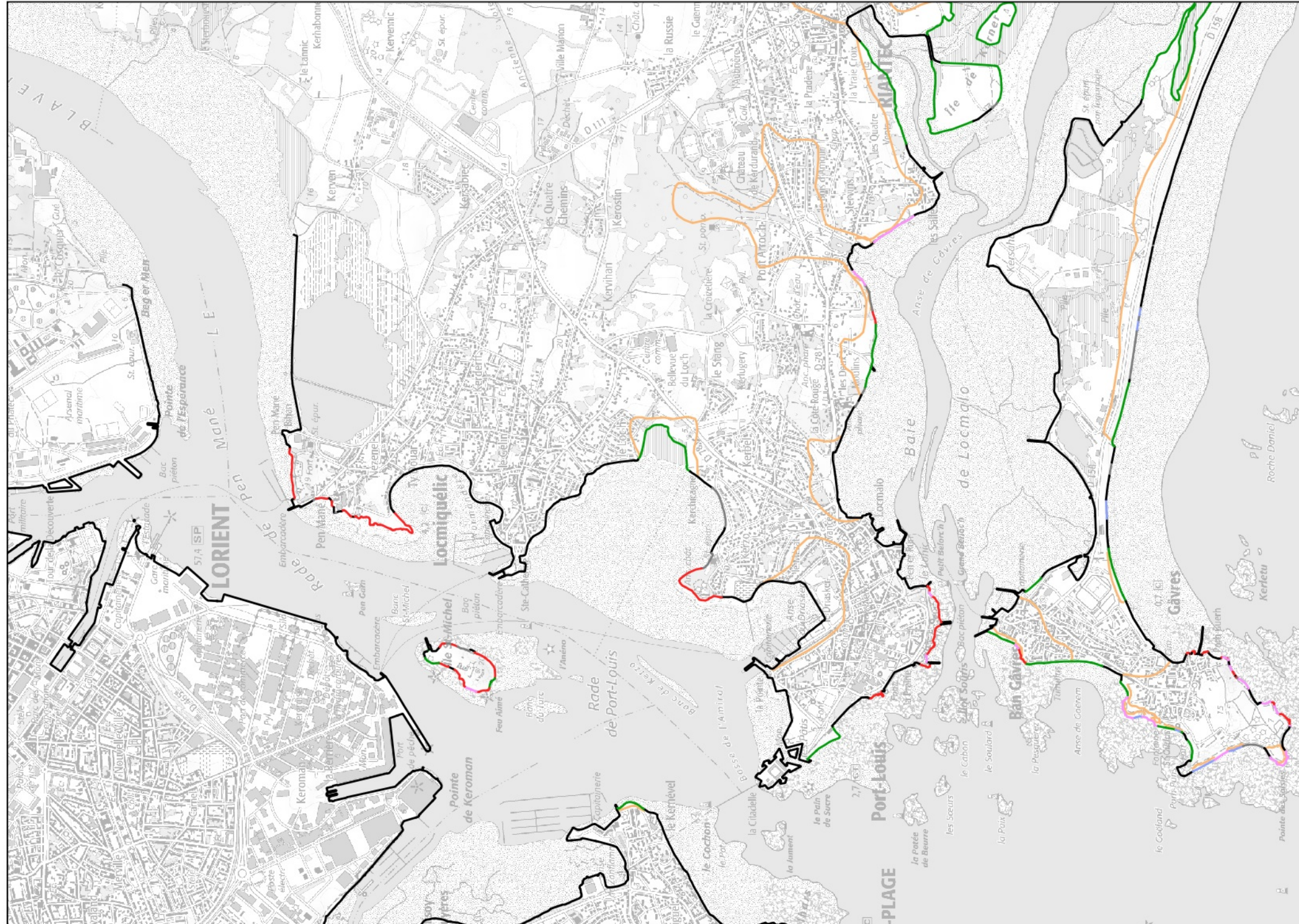
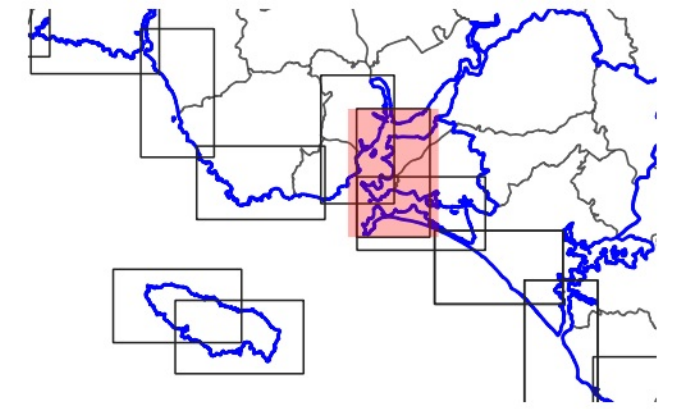
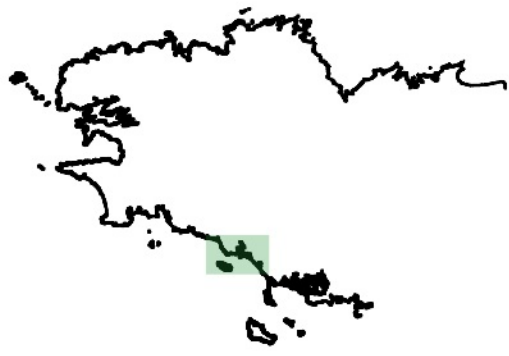
#### Sources des données:

- Fonds: Scans 25 2016 (IGN)
- Cinématique des côtes d'accumulation et impacts des tempêtes: Schroëter et Blaise (2015) : <https://infoterre.brgm.fr/rapports/RP-65212-FR.pdf>
- Le Roy et al. (2020) (BRGM): <http://infoterre.brgm.fr/rapports/RP-69485-FR.pdf>

Les données SIG de l'atlas sont consultables et téléchargeables sur GéoBretagne (<https://geobretagne.fr/mapfishapp/map/4d1971c15588f73987b00343d1475975>). Ces données SIG contiennent plus d'informations que celles représentées sur les cartes (géomorphologie, détails des impacts de tempêtes...)



# Géomorphologie simplifiée



## Géomorphologie du trait de côte

- Côte à falaise
- Côte à falaise en érosion
- Côte d'accumulation
- Côte d'accumulation en érosion
- Côte artificielle
- Côte artificielle abimée
- Arrière Trait de côte

0 500 1000 m



Echelle: 1/25000



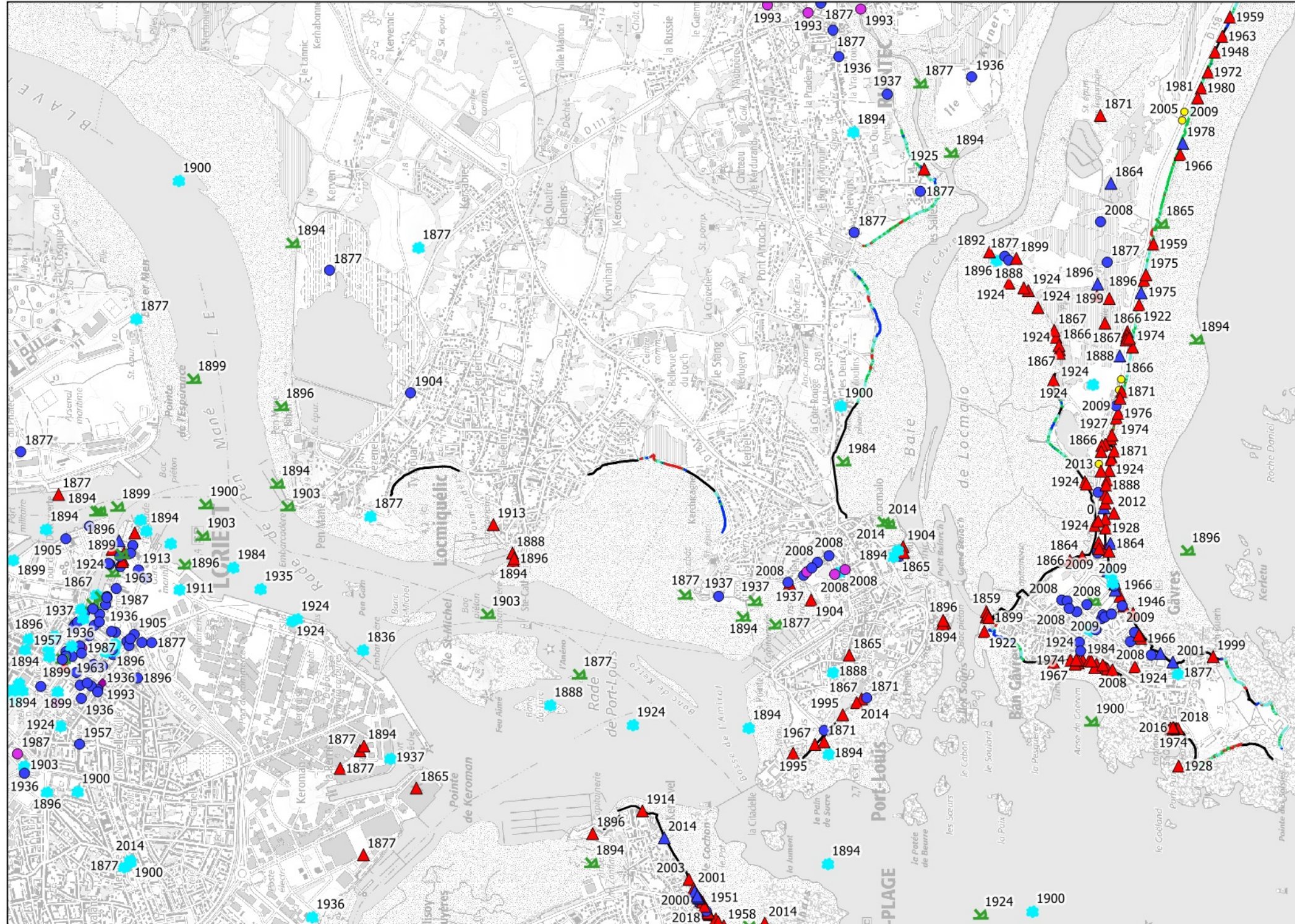
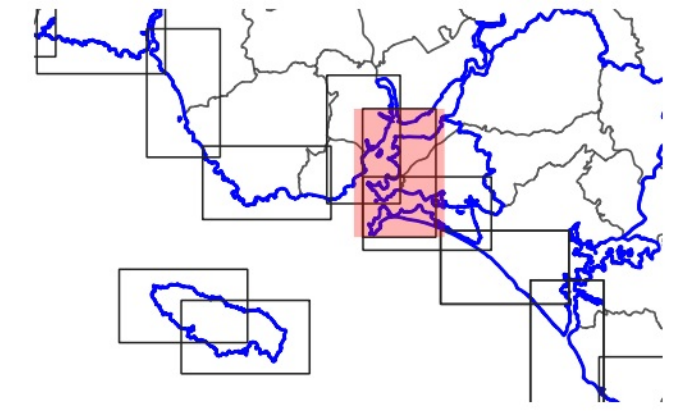
### Sources des données:

- Fonds: Scans 25 2016 (IGN)
- Trait de côte: Histolitt v2 (SHOM)
- Géomorphologie, Avant Trait de côte, Arrière Trait de Côte:  
Schroëtter et Blaise (2015) : <https://infoterre.brgm.fr/rapports/RP-65212-FR.pdf>  
Le Roy et al. (2020) (BRGM): <http://infoterre.brgm.fr/rapports/RP-69485-FR.pdf>

Les données SIG de l'atlas sont consultables et téléchargeables sur GéoBretagne (<https://geobretagne.fr/mapfishapp/map/4d1971c15588f73987b00343d1475975>).  
Ces données SIG contiennent plus d'informations que celles représentées sur les cartes (géologie de la côte, de l'arrière-trait-de-côte, de l'estran...)



# Cinématique des côtes d'accumulation et impacts des tempêtes



**Position récente du trait de côte (2008-2010) et mobilité associée depuis les années 1950 (essentiellement sur les côtes d'accumulation, et parfois sur les côtes à falaises meubles)**

- Accrétion
- Stabilité
- Erosion
- Artificialisation
- Imprécision

## Impacts de tempêtes

### Impacts "directs"

- ▲ Erosion et dommages aux ouvrages
- ▲ Submersion en lien avec de l'érosion ou des dommages aux ouvrages
- Submersion
- Submersion en lien avec une crue et/ou en estuaire

### Impacts "indirects"

- ◆ Crues
- ▲ Erosion éolienne
- Ensablement/Envasement
- Tempête
- ▲ Naufrage

0 500 1000 m



Echelle: 1/25000



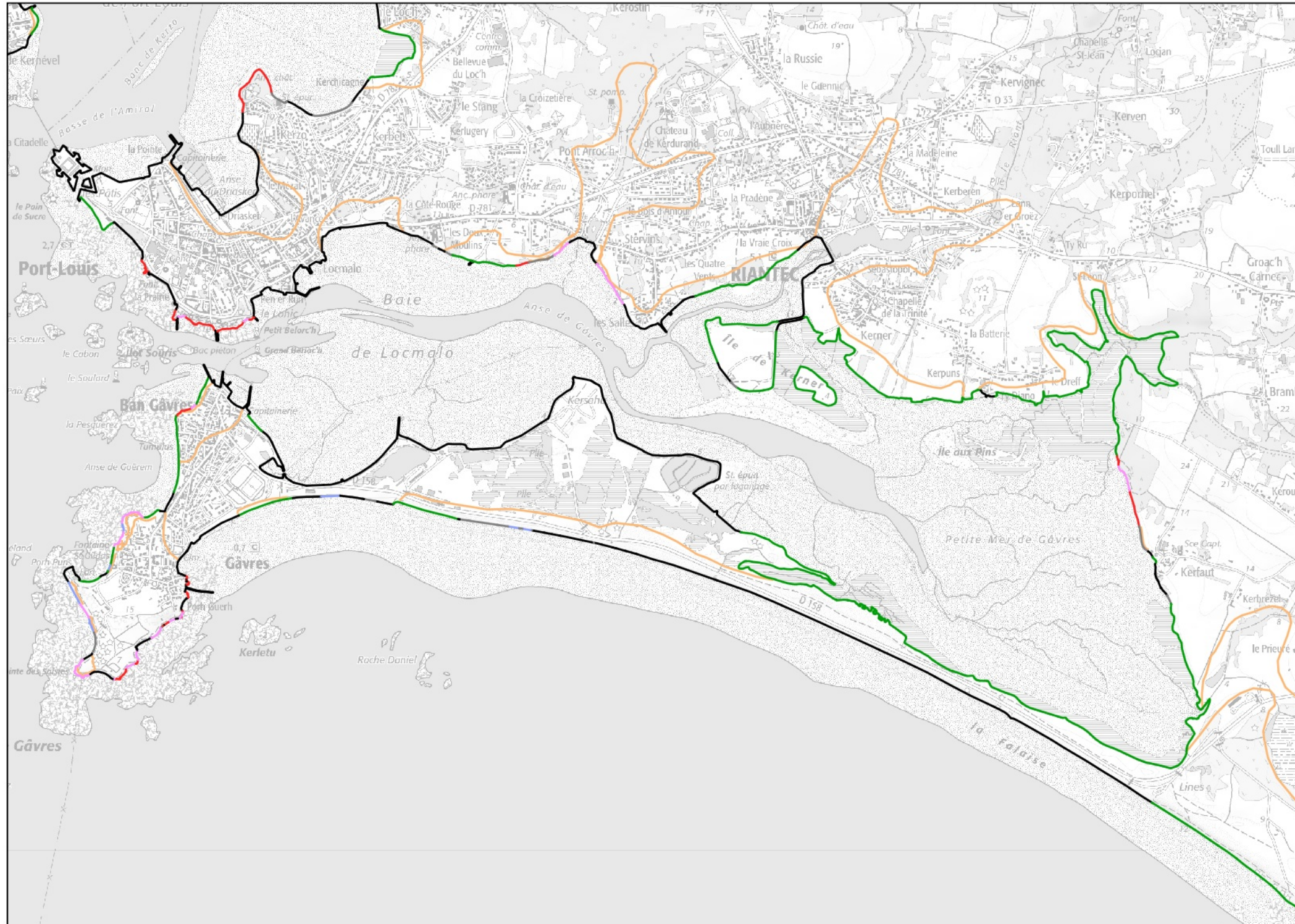
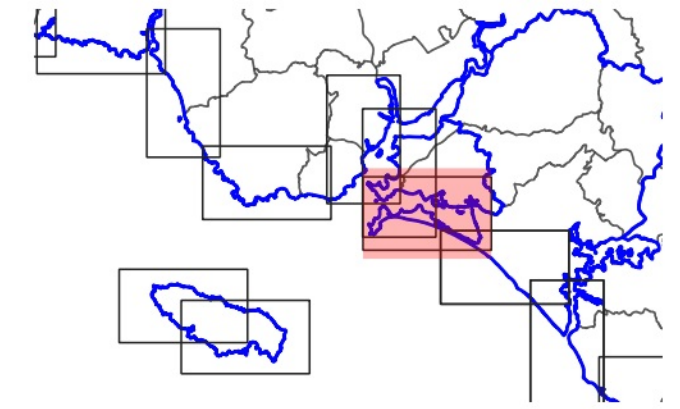
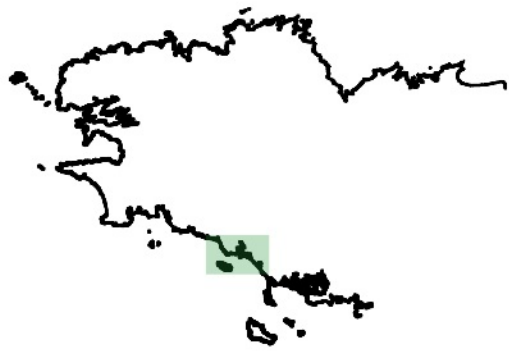
### Sources des données:

- Fonds: Scans 25 2016 (IGN)
- Cinématique des côtes d'accumulation et impacts des tempêtes: Schroëter et Blaise (2015) : <https://infoterre.brgm.fr/rapports/RP-65212-FR.pdf>
- Le Roy et al. (2020) (BRGM): <http://infoterre.brgm.fr/rapports/RP-69485-FR.pdf>

Les données SIG de l'atlas sont consultables et téléchargeables sur GéoBretagne (<https://geobretagne.fr/mapfishapp/map/4d1971c15588f73987b00343d1475975>). Ces données SIG contiennent plus d'informations que celles représentées sur les cartes (géomorphologie, détails des impacts de tempêtes...)



# Géomorphologie simplifiée



## Géomorphologie du trait de côte

- Côte à falaise
- Côte à falaise en érosion
- Côte d'accumulation
- Côte d'accumulation en érosion
- Côte artificielle
- Côte artificielle abimée
- Arrière Trait de côte

0 500 1000 m



Echelle: 1/25000



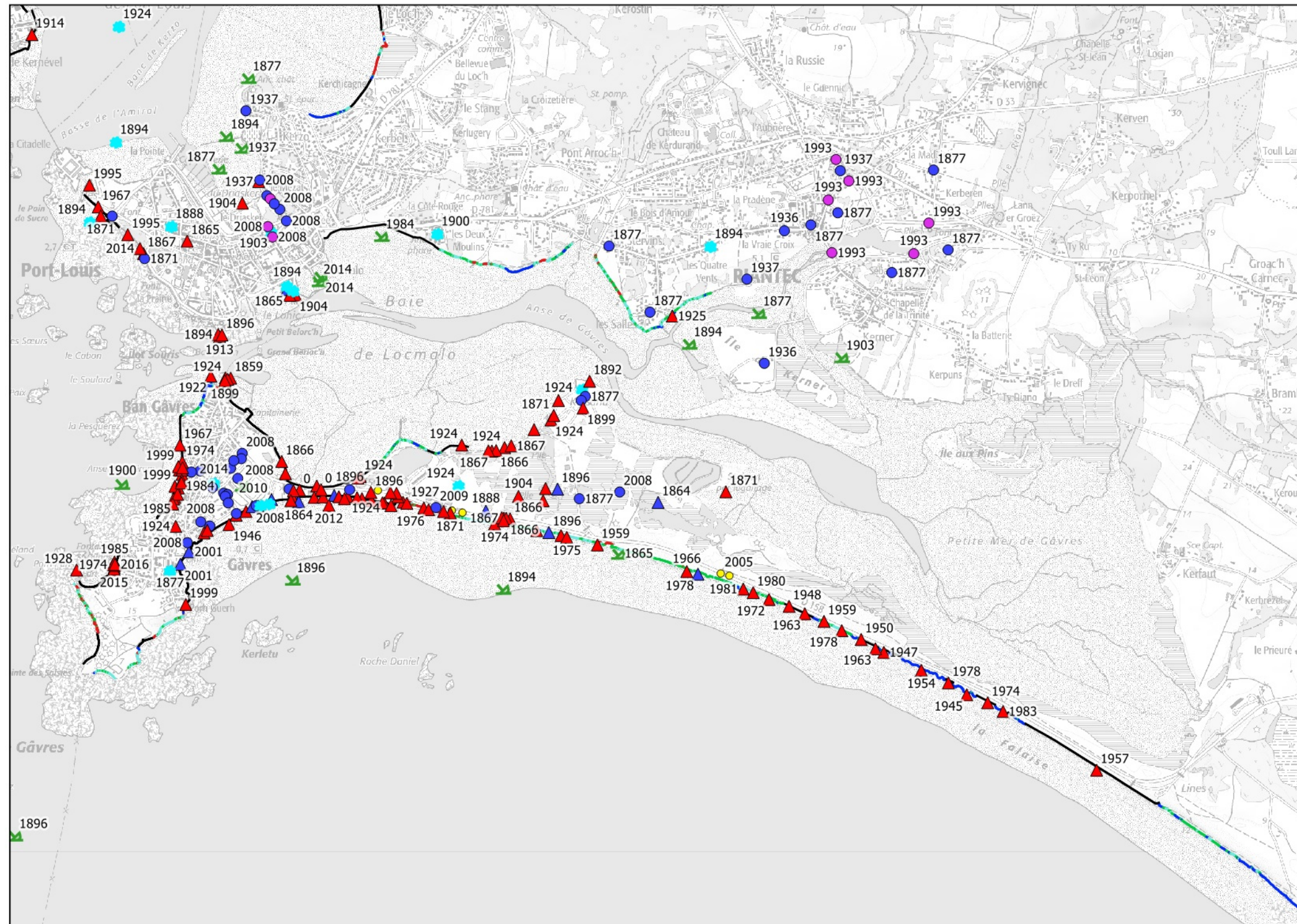
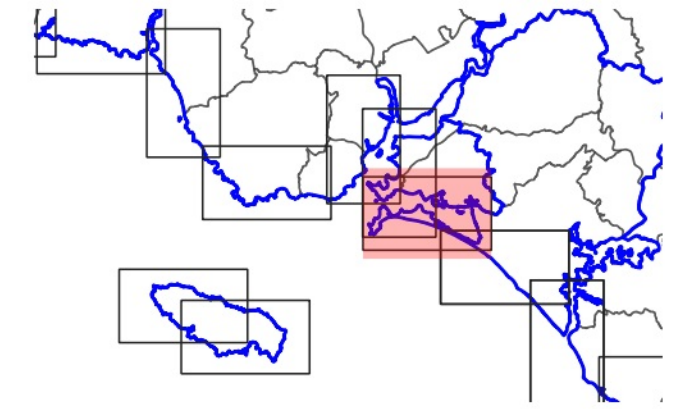
### Sources des données:

- Fonds: Scans 25 2016 (IGN)
- Trait de côte: Histolitt v2 (SHOM)
- Géomorphologie, Avant Trait de côte, Arrière Trait de Côte:  
Schroëtter et Blaise (2015) : <https://infoterre.brgm.fr/rapports/RP-65212-FR.pdf>  
Le Roy et al. (2020) (BRGM): <http://infoterre.brgm.fr/rapports/RP-69485-FR.pdf>

Les données SIG de l'atlas sont consultables et téléchargeables sur GéoBretagne (<https://geobretagne.fr/mapfishapp/map/4d1971c15588f73987b00343d1475975>).  
Ces données SIG contiennent plus d'informations que celles représentées sur les cartes (géologie de la côte, de l'arrière-trait-de-côte, de l'estran...)



# Cinématique des côtes d'accumulation et impacts des tempêtes



**Position récente du trait de côte (2008-2010)  
et mobilité associée depuis les années 1950  
(essentiellement sur les côtes d'accumulation,  
et parfois sur les côtes à falaises meubles)**

- Accrétion
- Stabilité
- Erosion
- Artificialisation
- Imprécision

## Impacts de tempêtes

### Impacts "directs"

- ▲ Erosion et dommages aux ouvrages
- ▲ Submersion en lien avec de l'érosion ou des dommages aux ouvrages
- Submersion
- Submersion en lien avec une crue et/ou en estuaire

### Impacts "indirects"

- ◆ Crues
- ▲ Erosion éolienne
- Ensablement/Envasement
- ★ Tempête
- ✕ Naufrage

0 500 1000 m



Echelle: 1/25000

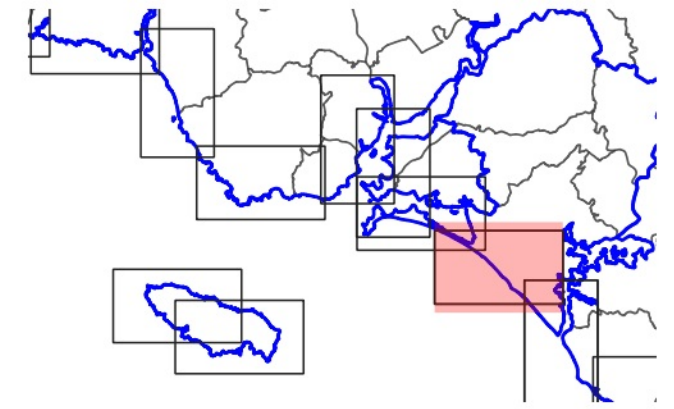
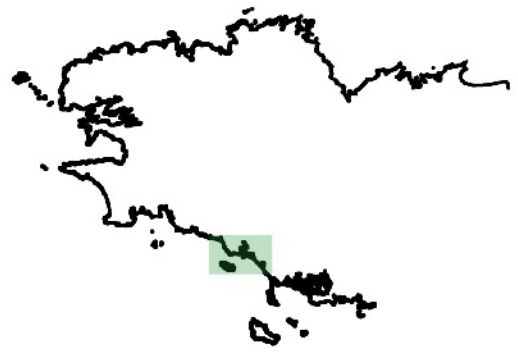


Sources des données:

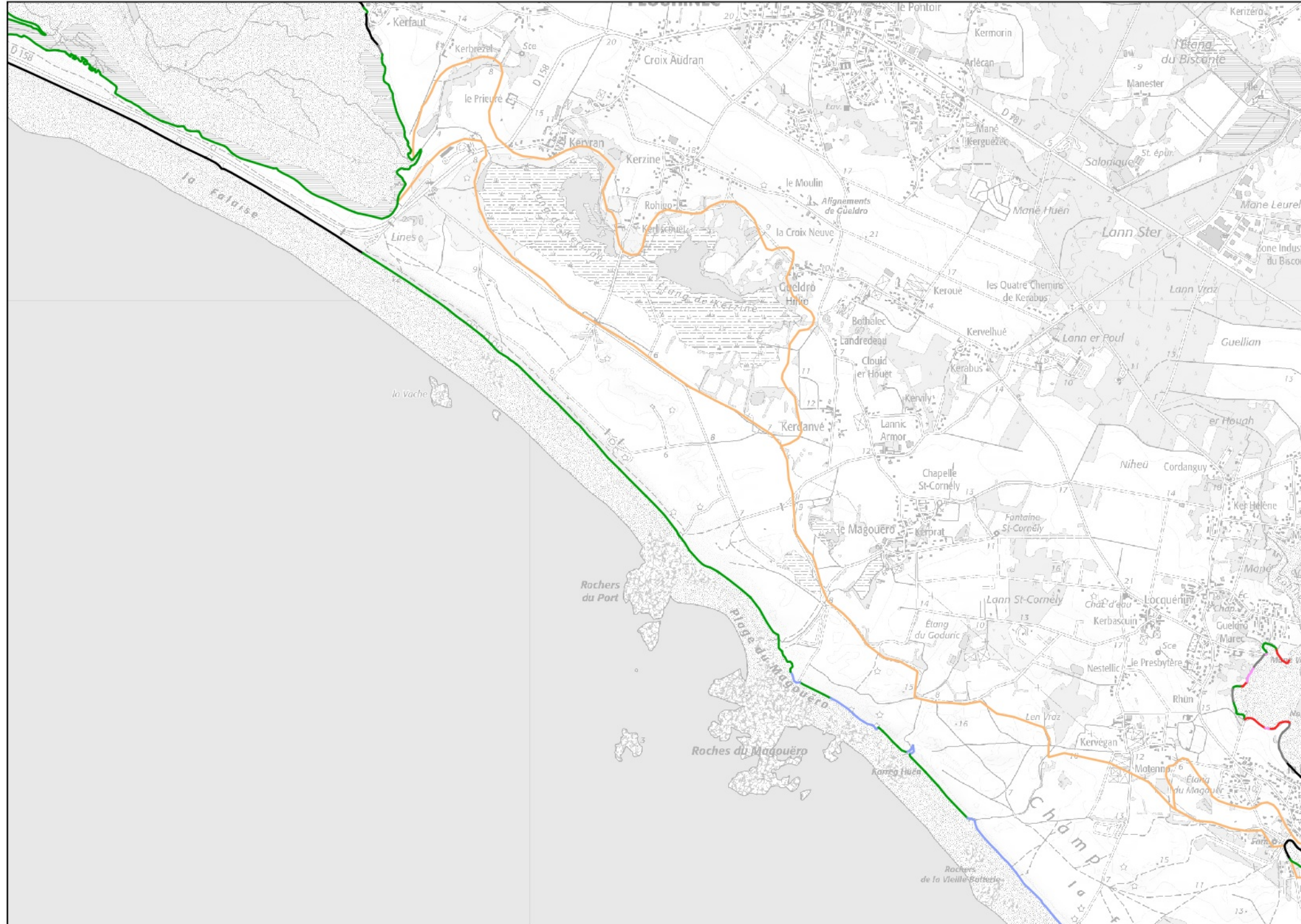
- Fonds: Scans 25 2016 (IGN)
- Cinématique des côtes d'accumulation et impacts des tempêtes:  
Schroëter et Blaise (2015) : <https://infoterre.brgm.fr/rapports/RP-65212-FR.pdf>  
Le Roy et al. (2020) (BRGM): <http://infoterre.brgm.fr/rapports/RP-69485-FR.pdf>

Les données SIG de l'atlas sont consultables et téléchargeables sur GéoBretagne (<https://geobretagne.fr/mapfishapp/map/4d1971c15588f73987b00343d1475975>).  
Ces données SIG contiennent plus d'informations que celles représentées sur les cartes (géomorphologie, détails des impacts de tempêtes...)





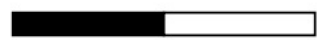
# Géomorphologie simplifiée



## Géomorphologie du trait de côte

- Côte à falaise
- Côte à falaise en érosion
- Côte d'accumulation
- Côte d'accumulation en érosion
- Côte artificielle
- Côte artificielle abimée
- Arrière Trait de côte

0 500 1000 m



Echelle: 1/25000



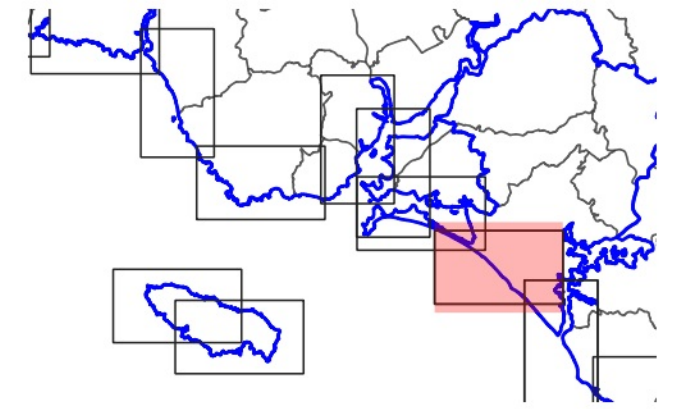
### Sources des données:

- Fonds: Scans 25 2016 (IGN)
- Trait de côte: Histolitt v2 (SHOM)
- Géomorphologie, Avant Trait de côte, Arrière Trait de Côte:  
Schroëtter et Blaise (2015) : <https://infoterre.brgm.fr/rapports/RP-65212-FR.pdf>  
Le Roy et al. (2020) (BRGM): <http://infoterre.brgm.fr/rapports/RP-69485-FR.pdf>

Les données SIG de l'atlas sont consultables et téléchargeables sur GéoBretagne (<https://geobretagne.fr/mapfishapp/map/4d1971c15588f73987b00343d1475975>).  
Ces données SIG contiennent plus d'informations que celles représentées sur les cartes (géologie de la côte, de l'arrière-trait-de-côte, de l'estran...)



# Cinématique des côtes d'accumulation et impacts des tempêtes



**Position récente du trait de côte (2008-2010) et mobilité associée depuis les années 1950 (essentiellement sur les côtes d'accumulation, et parfois sur les côtes à falaises meubles)**

- Accrétion
- Stabilité
- Erosion
- Artificialisation
- Imprécision

## Impacts de tempêtes

### Impacts "directs"

- ▲ Erosion et dommages aux ouvrages
- ▲ Submersion en lien avec de l'érosion ou des dommages aux ouvrages
- Submersion
- Submersion en lien avec une crue et/ou en estuaire

### Impacts "indirects"

- ◆ Crues
- ▲ Erosion éolienne
- Ensablement/Envasement
- Tempête
- Naufrage

0 500 1000 m



Echelle: 1/25000



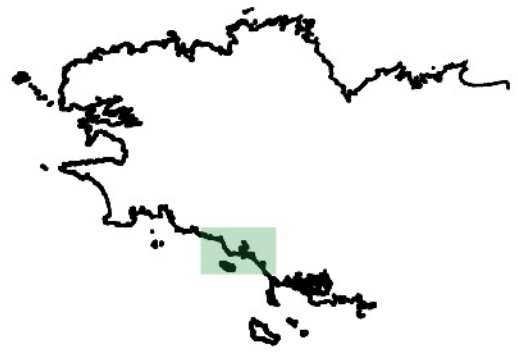
### Sources des données:

- Fonds: Scans 25 2016 (IGN)
- Cinématique des côtes d'accumulation et impacts des tempêtes: Schroëtter et Blaise (2015) : <https://infoterre.brgm.fr/rapports/RP-65212-FR.pdf>
- Le Roy et al. (2020) (BRGM): <http://infoterre.brgm.fr/rapports/RP-69485-FR.pdf>

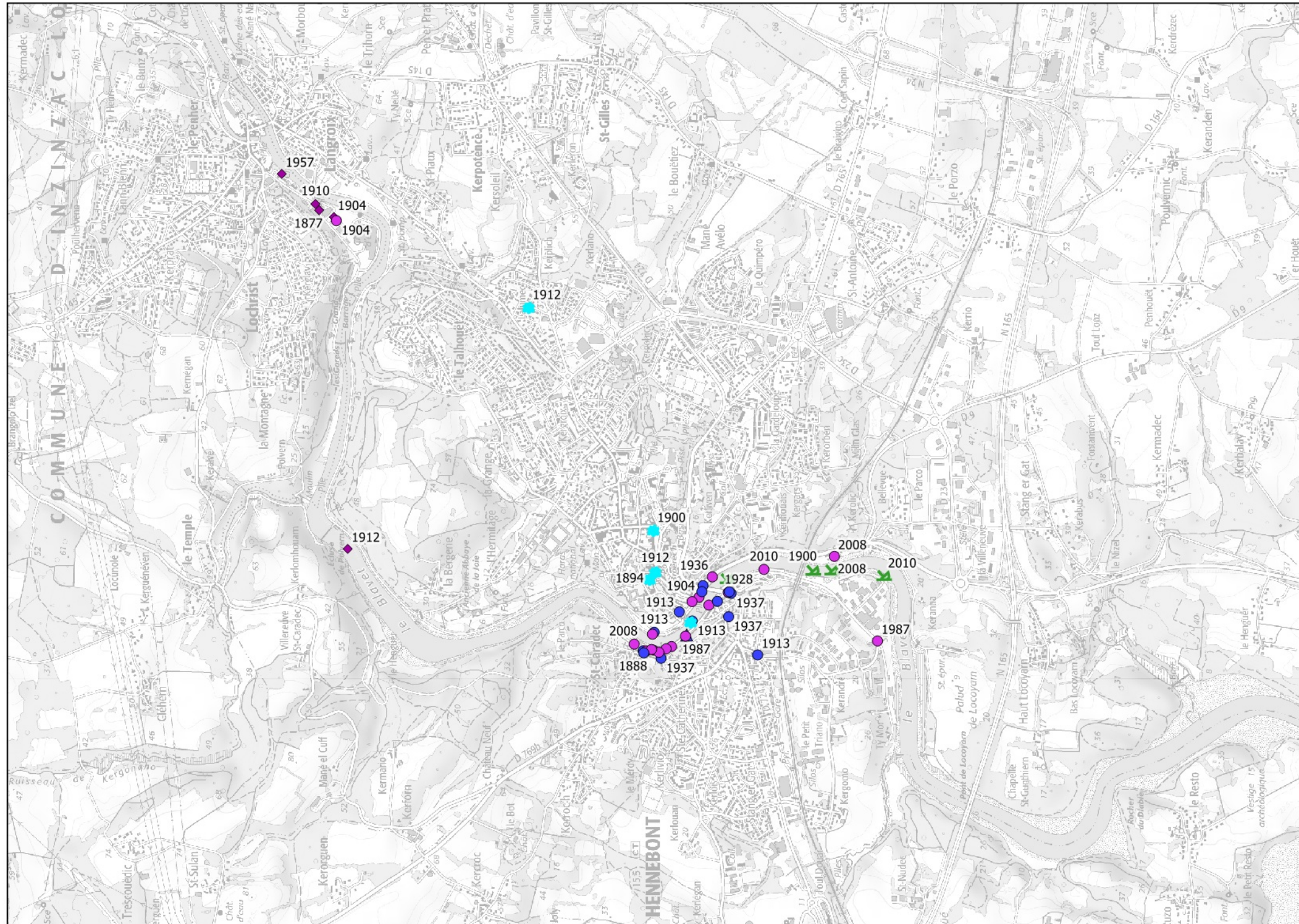
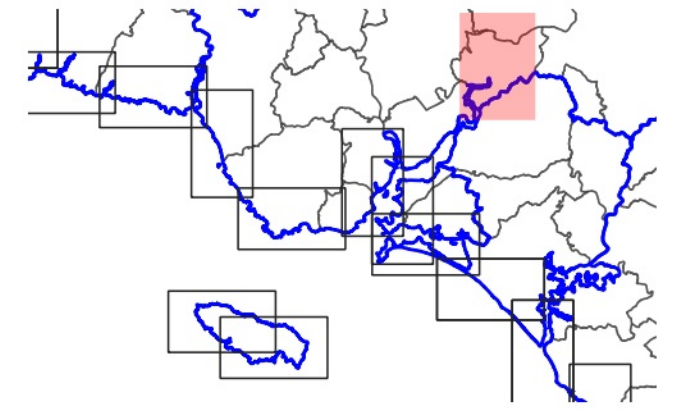
Les données SIG de l'atlas sont consultables et téléchargeables sur GéoBretagne (<https://geobretagne.fr/mapfishapp/map/4d1971c15588f73987b00343d1475975>). Ces données SIG contiennent plus d'informations que celles représentées sur les cartes (géomorphologie, détails des impacts de tempêtes...)







# Impacts des tempêtes (pages complémentaires)



## Impacts de tempêtes

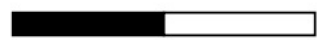
### Impacts "directs"

- ▲ Erosion et dommages aux ouvrages
- ▲ Submersion en lien avec de l'érosion ou des dommages aux ouvrages
- Submersion
- Submersion en lien avec une crue et/ou en estuaire

### Impacts "indirects"

- ◆ Crues
- ▲ Erosion éolienne
- Ensablement/Envasement
- Tempête
- ▲ Naufrage

0 500 1000 m



Echelle: 1/25000



### Sources des données:

- Fonds: Scans 25 2016 (IGN)
- Cinématique des côtes d'accumulation et impacts des tempêtes: Schroëter et Blaise (2015) : <https://infoterre.brgm.fr/rapports/RP-65212-FR.pdf>
- Le Roy et al. (2020) (BRGM): <http://infoterre.brgm.fr/rapports/RP-69485-FR.pdf>

Les données SIG de l'atlas sont consultables et téléchargeables sur GéoBretagne (<https://geobretagne.fr/mapfishapp/map/4d1971c15588f73987b00343d1475975>). Ces données SIG contiennent plus d'informations que celles représentées sur les cartes (géomorphologie, détails des impacts de tempêtes...)

