

Transposition de la Carte des grands types de végétation en carte physionomique (programme CarHAB)

Conservatoire botanique national de Brest



Établissement public, scientifique et technique créé en 1975, le Conservatoire botanique national de Brest étudie et préserve les plantes sauvages et les milieux naturels de l'Ouest de la France et des hauts lieux de biodiversité mondiaux.

Ses missions :

- Développer et améliorer les connaissances
- Gérer et valoriser les données
- Contribuer à la gestion conservatoire et à la restauration écologique
- Appuyer par l'expertise scientifique et technique

Pour toute question veuillez contacter : Paol KERINEC

Adresse mail : p.kerinec@cbnbrest.com

PROJET

Type de projet : Programme national CarHAB : cartographie des habitats de France métropolitaine et d'Outre mer

Objectif(s) : identifier des secteurs ou zones à enjeu en termes de biodiversité, améliorer les connaissances (continuités écologiques, végétations, habitats, espèces...)

Présentation : Le programme CarHAB a été initié dans le cadre de la stratégie nationale pour la biodiversité 2011-2020. Il vise à répondre aux enjeux de conservation de la biodiversité, d'aménagement du territoire et de gestion durable des ressources naturelles. La finalité est la réalisation d'ici 2025, d'une carte nationale prédictive des habitats naturels et semi-naturels pour les écosystèmes terrestres de Métropole et d'Outre-mer au 1/25 000.

Période de mise en œuvre : De 2020 à 2025

Echelle(s) de travail : nationale (régionale pour la mobilisation de la carte des grands types de végétation (CGTV))

Territoire concerné : Région Bretagne, seul territoire couvert par la CGTV. La carte physionomique est produite par d'autres méthodes sur les autres régions.

DONNEES UTILISEES

Outil(s) cartographique(s) utilisé(s) : Carte des grands types de végétation (CGTV)

Donnée(s) brute(s) utilisé(s) : grands types de végétations de la CGTV

Comment ont été utilisé(s) le(s) outil(s) : en traitant les données sous Système d'Information Géographique (couches SIG)

Echelle(s) d'utilisation : entre 1:50 000 et 1:25 000

Autre(s) donnée(s) croisée(s) avec la TMB et/ou la CGTV : Parcellaire (IGN-F), Registre parcellaire graphique (IGN-F), Carte des biotopes (EVS-Isthme).

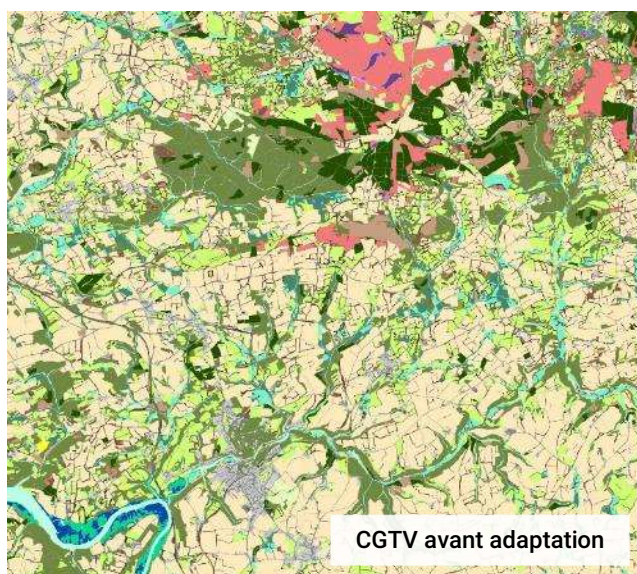
Méthode d'exploitation des données : Dans un premier temps, la typologie de la CGTV a été comparée à la typologie physionomique du programme CarHAB afin d'établir des correspondances. Deux classes ont nécessité d'être retravaillées afin d'établir cette correspondance :

- Les végétations des haies et talus n'existant pas dans la typologie « CarHAB », une méthode de simplification a été trouvée : Les haies et talus ont été découpés par la couche du parcellaire puis les morceaux de haies et talus en résultant ont été fusionnés aux polygones adjacents.

- Les cultures ont été croisées avec le registre parcellaire graphique pour séparer les prairies temporaires des cultures de maïs, blés, maraichères etc...

Dans un second temps la géométrie de la CGTV a été simplifiée pour correspondre à l'unité minimale demandée pour la carte physiologique, à savoir 5000m². Pour ce faire, des processus de fusion successifs ont été appliqués aux plus petits polygones sur des critères de physiologie, de naturalité et de superficie.

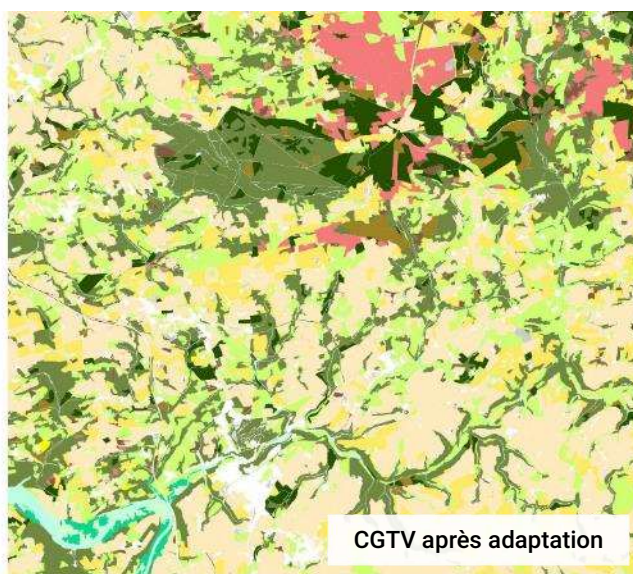
La carte physiologique ainsi obtenue a enfin été croisée avec une carte des biotopes produite par modélisation pour aboutir à une carte prédictive au 1/25 000 de répartition des habitats naturels et semi-naturels.



CGTV avant adaptation

Carte des grands types de végétation

■ Végétations des marais salés	■ Forêts humides
■ Roselières	■ Plans d'eau, cours d'eau et végétations associées
■ Pelouses sèches et mésophiles des dunes fixées	■ Champs d'algues marines
■ Pelouses sèches des dunes mobiles	■ Plantations d'arbres à feuilles caduques
■ Prairies et pelouses sèches et mésophiles (hors dunes)	■ Plantations d'arbres à feuilles persistantes
■ Prairies et pelouses humides (hors marais salés)	■ Coupes forestières
■ Landes sèches et mésophiles	■ Vergers
■ Landes humides	■ Cultures
■ Tourbières et groupements tourbeux associés	■ Parcs et jardins
■ Fourrés secs et mésophiles	■ Milieu marin et estran non végétalisé
■ Fourrés humides	■ Bâti
■ Végétations des haies et talus	■ Routes
■ Forêts sèches et mésophiles	■ Rochers, falaises, sables littoraux
	■ Autres milieux non végétalisés



CGTV après adaptation

Carte physiologique

■ Forêt mûre naturelle feuillus
■ Plantation forestière
■ Surface en eau
■ Vergers
■ Cultures annuelles
■ Prairie temporaire
■ Minéral non ou peu végétalisé
■ Végétation herbacée haute
■ Prairie
■ Pelouse
■ Fourré bas
■ Fourré haut dense
■ Fourré haut mixte

RESULTATS

Quels choix ont été fait, quelles informations ont été produites à partir des données utilisées :

Les données de la CGTV ont été adaptées afin de produire une carte au 1/25 000 de la physiologie de la végétation selon la nomenclature CarHAB. Le résultat a ensuite été croisé avec la carte modélisée des biotopes. Ces croisements sont réalisés par département. Il en résulte comme produit fini une carte prédictive des habitats naturels et semi-naturels au 1/25 000 avec une correspondance EUNIS et NATURA 2000.

Quel bilan peut être tiré de l'utilisation des outils CGTV et/ou TMB :

La mobilisation de la CGTV a permis d'éviter de doubler le travail déjà effectué à l'échelle de la Bretagne de création d'une carte physiologique de la végétation. Cela garantit en outre une concordance entre les deux productions.

CONCLUSION

Pour aller plus loin : <https://inpn.mnhn.fr/programme/carhab>

Autre(s) expérience(s) similaire(s) : aucune encore rapportée à ce stade

Cette fiche est issue d'un travail de collecte et de mise en forme du Groupe Mammalogique Breton et du Conservatoire botanique national de Brest, novembre 22

Rédaction : Paol KERINEC, Vanessa SELLIN, Marion HARDEGEN

Relecture/Mise en page : Vanessa SELLIN

Crédit des illustrations : Vanessa SELLIN (CBNB)

Remerciements : DREAL Bretagne, Région Bretagne et tous les participants des groupes de travail du Contrat Nature « Déployer la Trame Mammifère et la carte des grands types de végétation en Bretagne »