

RETOURS D'EXPERIENCES

UTILISATION DES OUTILS TRAME MAMMIFERES ET CARTE DES GRANDS TYPES DE VEGETATION

Diagnostic mammalogique de la zone d'intervention foncière du Conservatoire du Littoral dans le bassin du Douron

Groupe Mammalogique Breton



Le Groupe Mammalogique Breton est une association agréée d'étude et de protection des mammifères sauvages et de leurs habitats qui oeuvre dans les 5 départements de la Bretagne historique. L'association s'appuie sur une équipe de 9 salariés et plus de 400 bénévoles, anime trois réseaux d'observateurs, et coordonne l'Observatoire des mammifères de Bretagne pour le suivi des populations, la collecte et la diffusion des données, et la production d'indicateurs de l'état de santé des espèces.

Pour toute question veuillez contacter : Franck SIMONNET

Adresse mail : franck.simonnet@gmb.bzh

PROJET

Type de projet : gestion d'espaces naturels (Natura2000, parcs, réserves naturelles, ENS...)

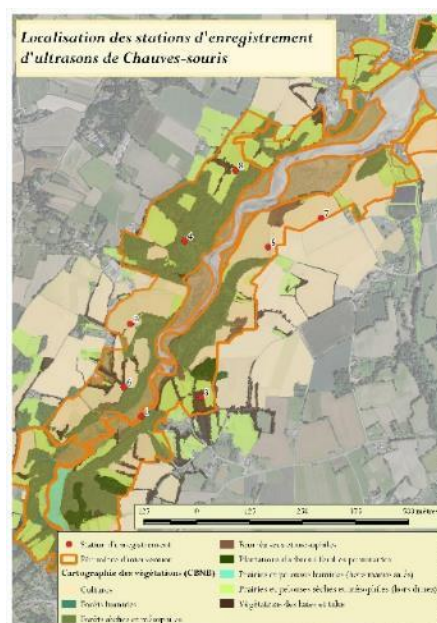
Objectif(s) : identifier des secteurs ou zones à enjeux en termes de biodiversité, conserver et restaurer des continuités écologiques par des prescriptions (PLU-PLUi, SCOT...)

Présentation : Ce diagnostic mammalogique avait pour but d'identifier les espèces, leurs habitats et leurs niveaux de fréquentation dans les différents milieux de la zone d'étude. Ces informations, mises en relations avec les faciès et pratiques agricoles, nous a permis de formuler de préconisations de gestion et propositions sur les pratiques.

Période de mise en œuvre : 2020

Echelle(s) de travail : intercommunale, locale (infra-communale)

Territoire concerné : Zone d'intervention foncière de 139 ha de part et d'autre de l'estuaire du Douron (22/29)



DONNEES UTILISEES

Outil(s) cartographique(s) utilisé(s) : Carte des grands types de végétation (CGTV), Trame Mammifères de Bretagne (TMB)

Donnée(s) brute(s) utilisé(s) : grands types de végétations de la CGTV, coeurs d'habitats d'espèces de la TMB, trames des continuités d'espèces de la TMB

Donnée(s) de synthèse utilisée(s) : fiches techniques de la TMB

Comment ont été utilisé(s) le(s) outil(s) : en traitant les données sous Système d'Information Géographique (couches SIG)

Echelle(s) d'utilisation : entre 1:50 000 et 1:25 000, en dessous du 1:25 000ème (non recommandé)

Autre(s) donnée(s) croisée(s) avec la TMB et/ou la CGTV, le cas échéant : données d'occurrence d'espèces, informations du diagnostic agricole de la Chambre d'Agriculture.

Méthode d'exploitation des données :

Utilisation de la CGTV pour repérer les zones d'habitat (prairies permanentes en particulier) potentiellement favorables pour la pose de dispositifs d'inventaire.

Utilisation de la CGTV pour un calcul de l'emprise de différents habitats (prairies, forêts) dans la zone d'étude.

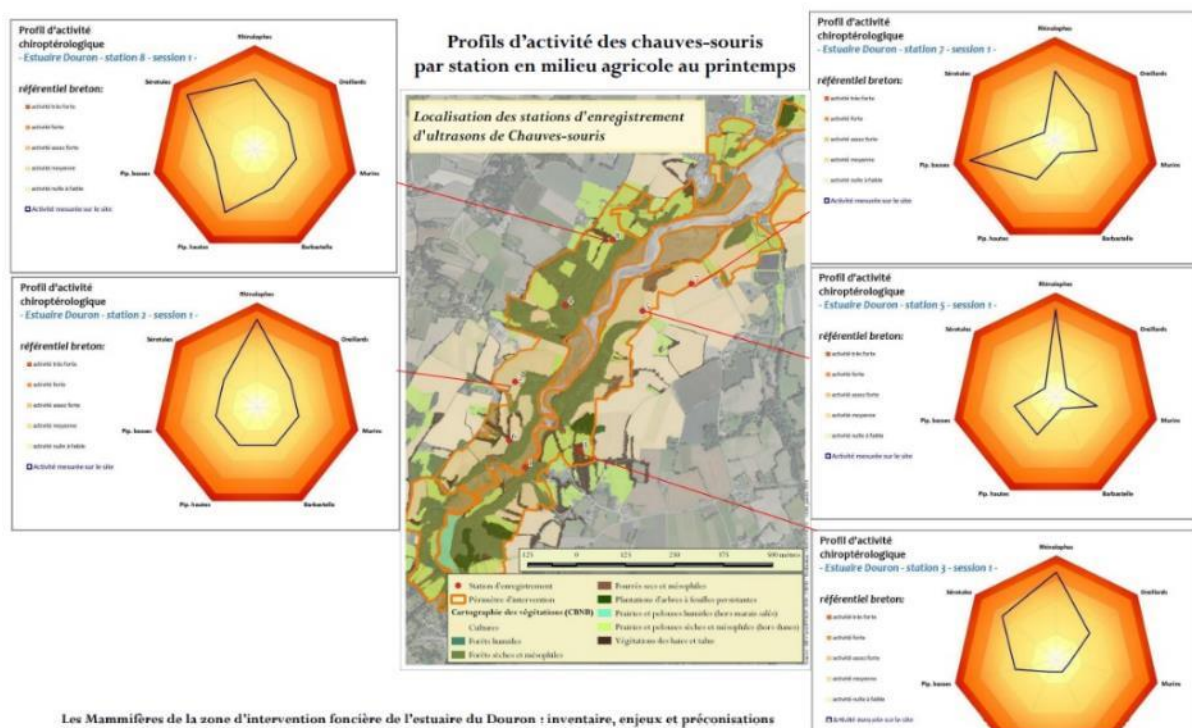
Localisation de la zone d'étude par rapport aux zones de continuité majeures pour les Mammifères en Bretagne.

Caractérisation des enjeux de conservation à l'aide des cœurs d'habitats de plusieurs espèces.

RESULTATS

Quels choix ont été fait, quelles informations ont été produites à partir des données utilisées :

Les résultats du diagnostic ont pu être cartographiés en relation avec les végétations de la CGTV et avec les cœurs d'habitats de la TMB au sein de la zone d'étude. Les relevés d'occupation par différentes espèces ont pu être comparés en fonction des habitats de la CGTV et des informations agricoles disponibles.



Les Mammifères de la zone d'intervention foncière de l'estuaire du Douron : inventaire, enjeux et préconisations

Quel bilan peut être tiré de l'utilisation des outils CGTV et/ou TMB :

CGTV et TMB très utiles dans le cadre de ce diagnostic, tant pour préparer les inventaires que pour analyser les résultats.

CONCLUSION

Pour aller plus loin :

<https://drive.google.com/file/d/1CO5DAe09SdvYwUraMgRGRIVYwkqGoqkk/view>

Autre(s) expérience(s) similaire(s) : [Fiche de retour d'expérience sur l'identification des habitats du Campagnol amphibie](#)

Cette fiche est issue d'un travail de collecte et de mise en forme du Groupe Mammalogique Breton et du Conservatoire botanique national de Brest, octobre 22
Rédaction : Franck SIMONNET
Relecture/Mise en page : Thomas DUBOS et Vanessa SELLIN
Crédit des illustrations : Franck Simonnet
Remerciements : DREAL Bretagne, Région Bretagne et tous les participants des groupes de travail du Contrat Nature « Déployer la Trame Mammifère et la carte des grands types de végétation en Bretagne »