

9 Intégration paysagère :

- Sur le plan visuel : les bassins en projet seront enterrés et entourés par un talus enherbé.
- Un aménagement d'une haie bocagère sera également réalisée le long de la D77, et la D32 en complément des arbres existants, en intégrant le programme BREIZ BOCAGE .



Photo "P1 : Vue de l'intersection de la D77 et la D32 direction Nord Est (Juin 2022)



Photo P2 : Vue éloignée direction Nord Ouest

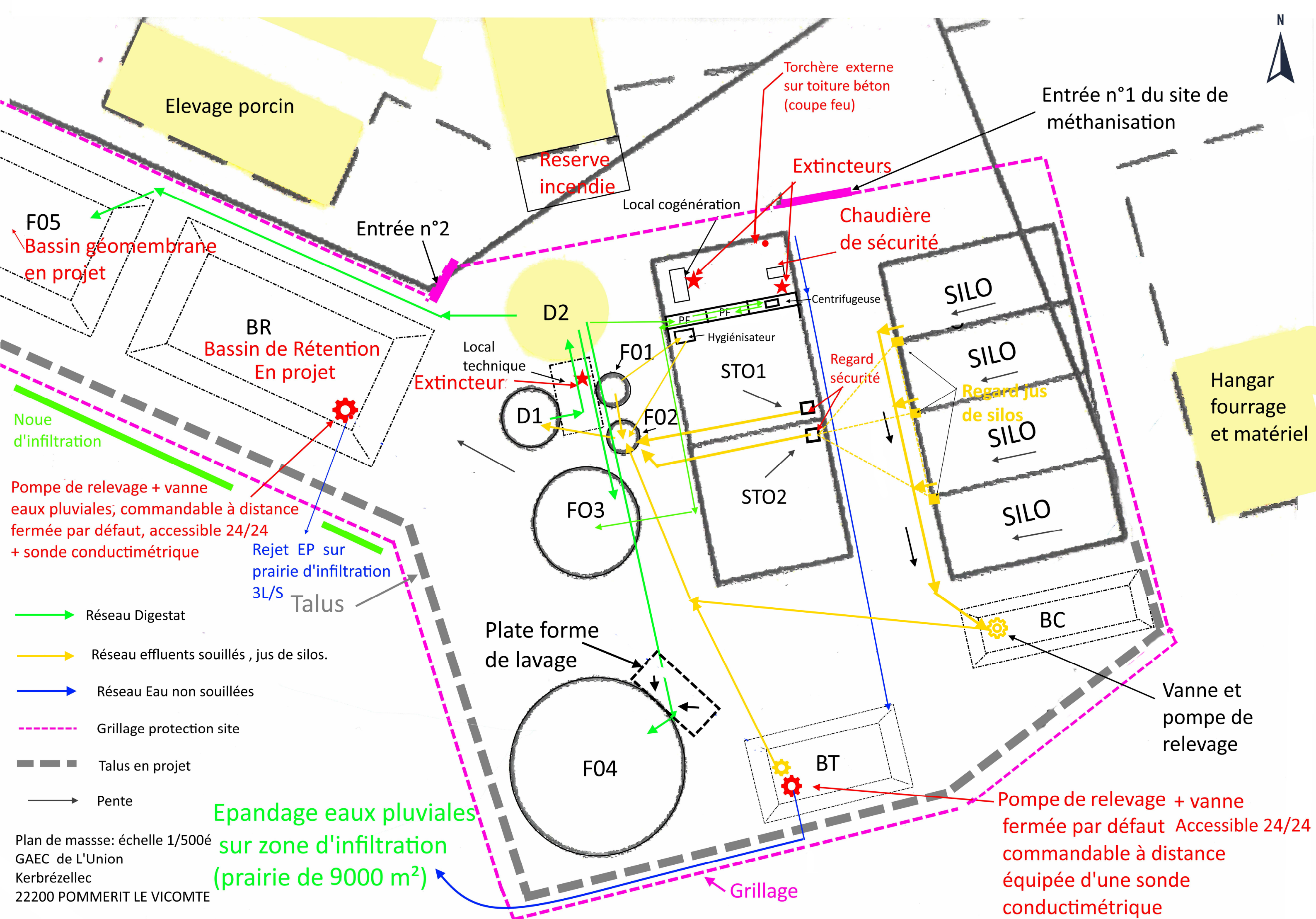


Photo 3 : Vue éloignée de la route D32 direction NORD (juin 2022)



Photo P4 : Vue proche de la route D77 direction SUD EST (Juin 2022)





DIRECTION GÉNÉRALE DES
FINANCES PUBLIQUES

EXTRAIT DU PLAN CADASTRAL

Département :
COTES D ARMOR

Commune :
POMMERIT-LE-VICOMTE

Section : ZB
Feuille : 000 ZB 01

Échelle d'origine : 1/2000
Échelle d'édition : 1/2500

Date d'édition : 30/05/2022
(fuseau horaire de Paris)

Coordonnées en projection : RGF93CC48

Le plan visualisé sur cet extrait est géré par le
centre des impôts foncier suivant :
Pôle Topographique de Gestion Cadastre
4 rue Abbé Garnier BP 2254 22022
22022 SAINT BRIEUC
tél. 02 96 01 42 42 -fax
ptgc.cotes-darmor@dgif.finances.gouv.fr

Cet extrait de plan vous est délivré par :

cadastre.gouv.fr
©2017 Ministère de l'Action et des Comptes
publics

